

---

# Les jeunes dans la CU

# Le Havre Seine Métropole

Portrait socio-démographique et mobilité



10 novembre 2023  
Matinale de l'AURH



# PRÉSENTATION DE L'AGENCE



# L'Agence d'urbanisme Le Havre - Estuaire de la Seine

---



» L'AURH est une association d'intérêt public qui accompagne les élus et les partenaires dans leurs projets d'aménagement du territoire.

**83**

Structures partenaires forment  
l'assemblée générale

**18**

Intercommunalités composent  
le territoire d'étude de l'agence

**27**

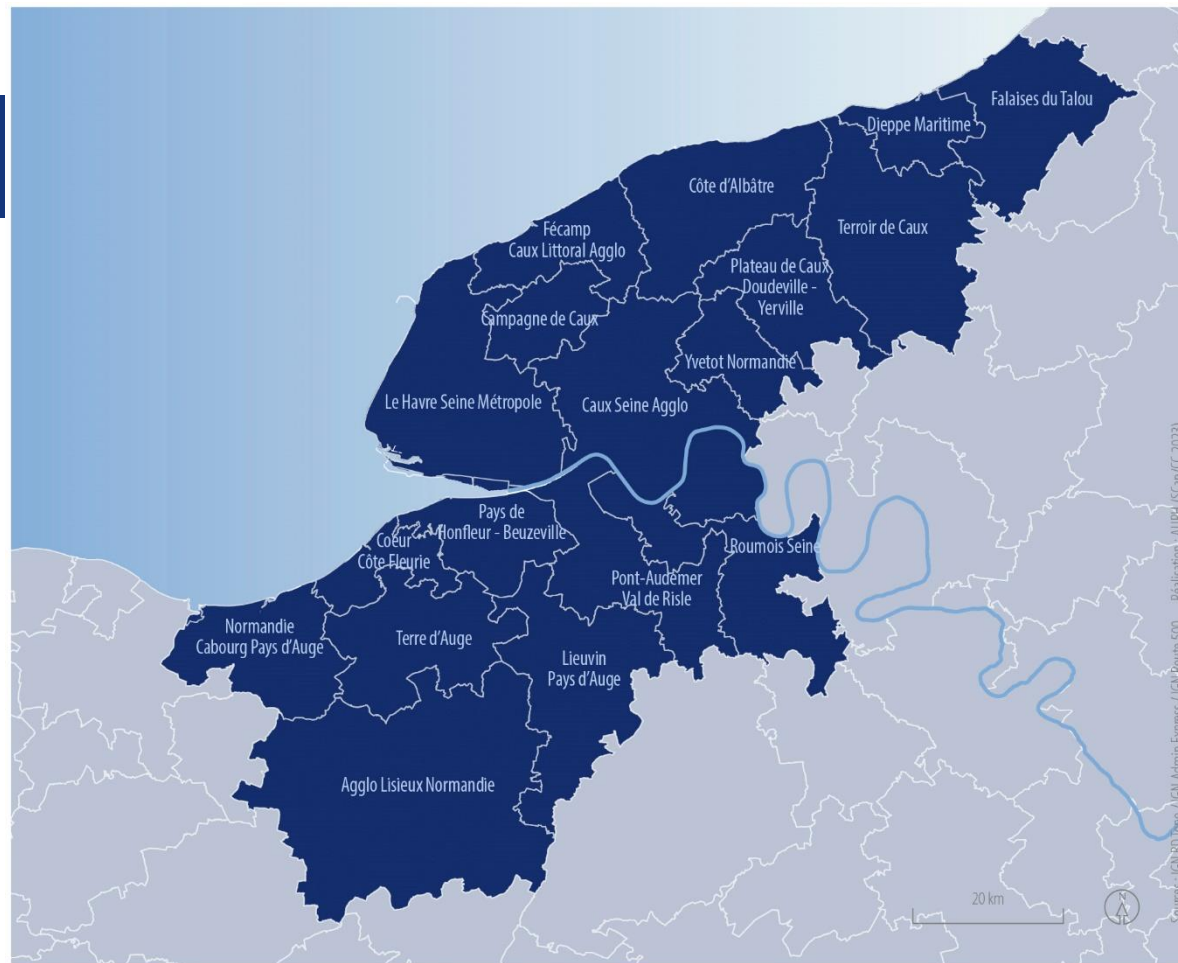
Collaborateurs constituent  
l'équipe AURH



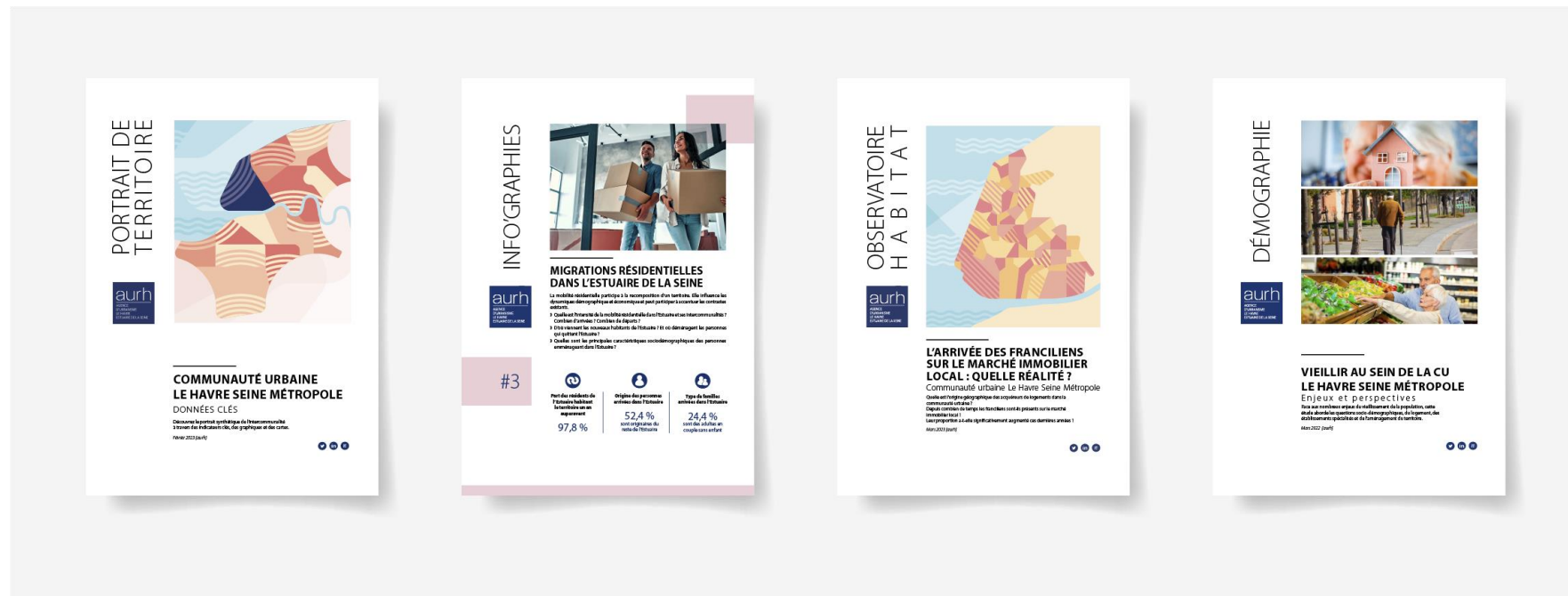
# Notre territoire d'étude : l'estuaire de la Seine

Créée en 1965, l'AURH fêtera bientôt ses 60 ans d'existence

**» TERRITOIRE D'ÉTUDE**  
18 intercommunalités  
Près de 700 communes  
Environ 850 000 habitants



# Nos publications



Retrouvez nos publications sur le site et les réseaux

[www.aurh.fr](http://www.aurh.fr)

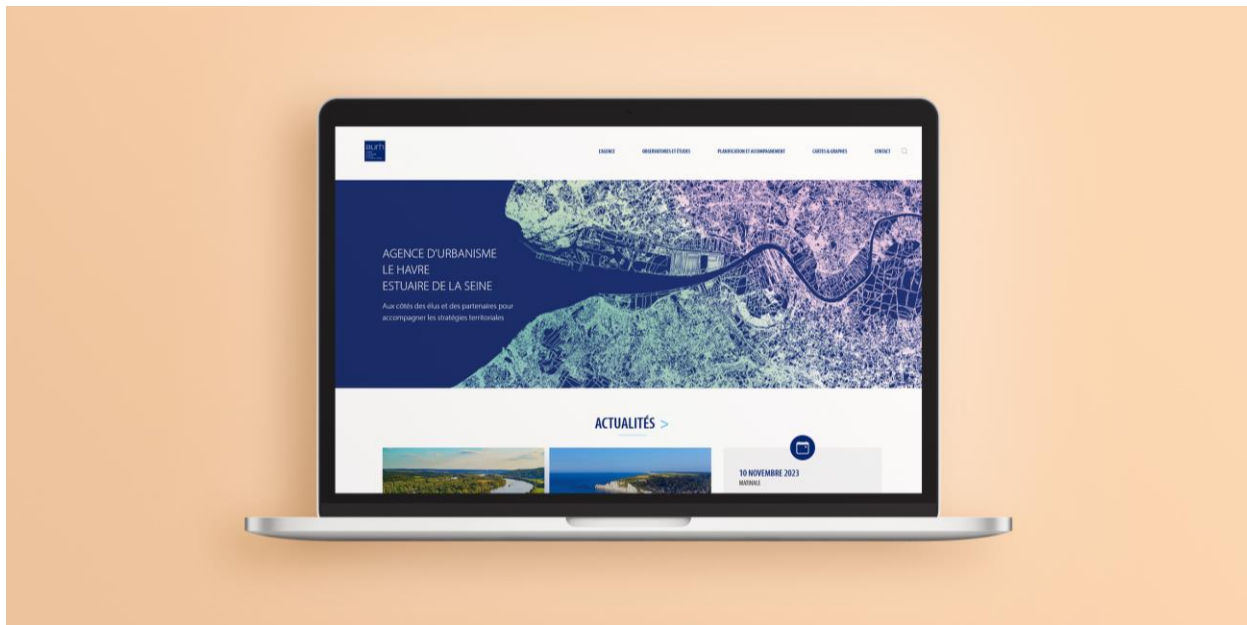
[@aurh\\_officiel](https://twitter.com/aurh_officiel)

[LinkedIn](#)

[Scoopt](#)

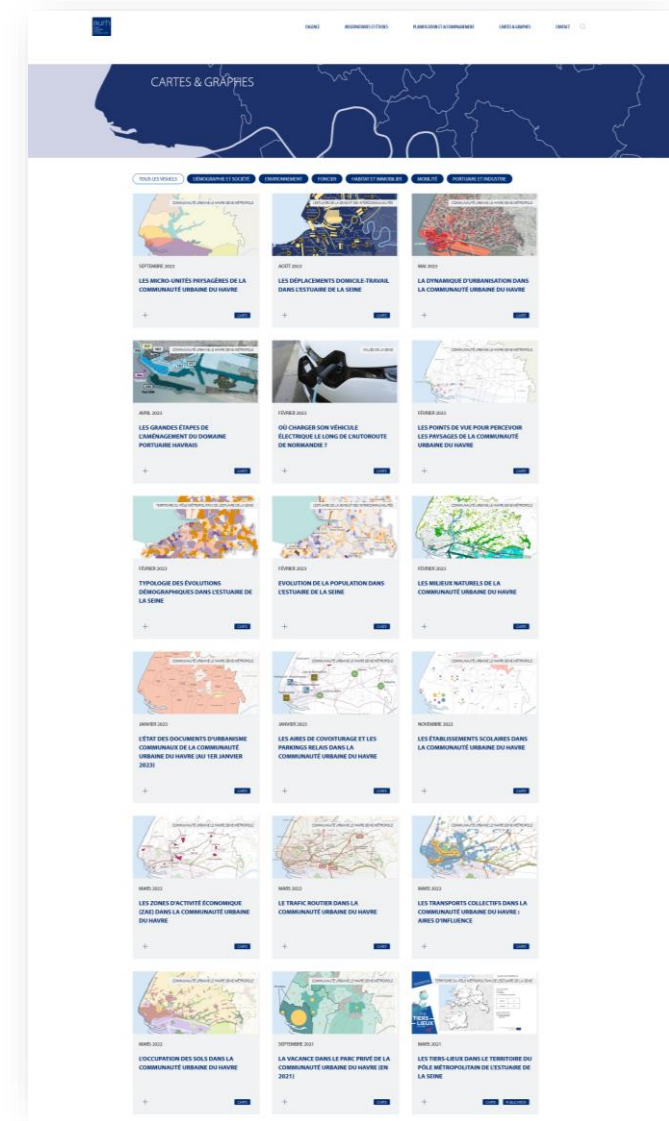


# Site internet



[www.aurh.fr](http://www.aurh.fr)

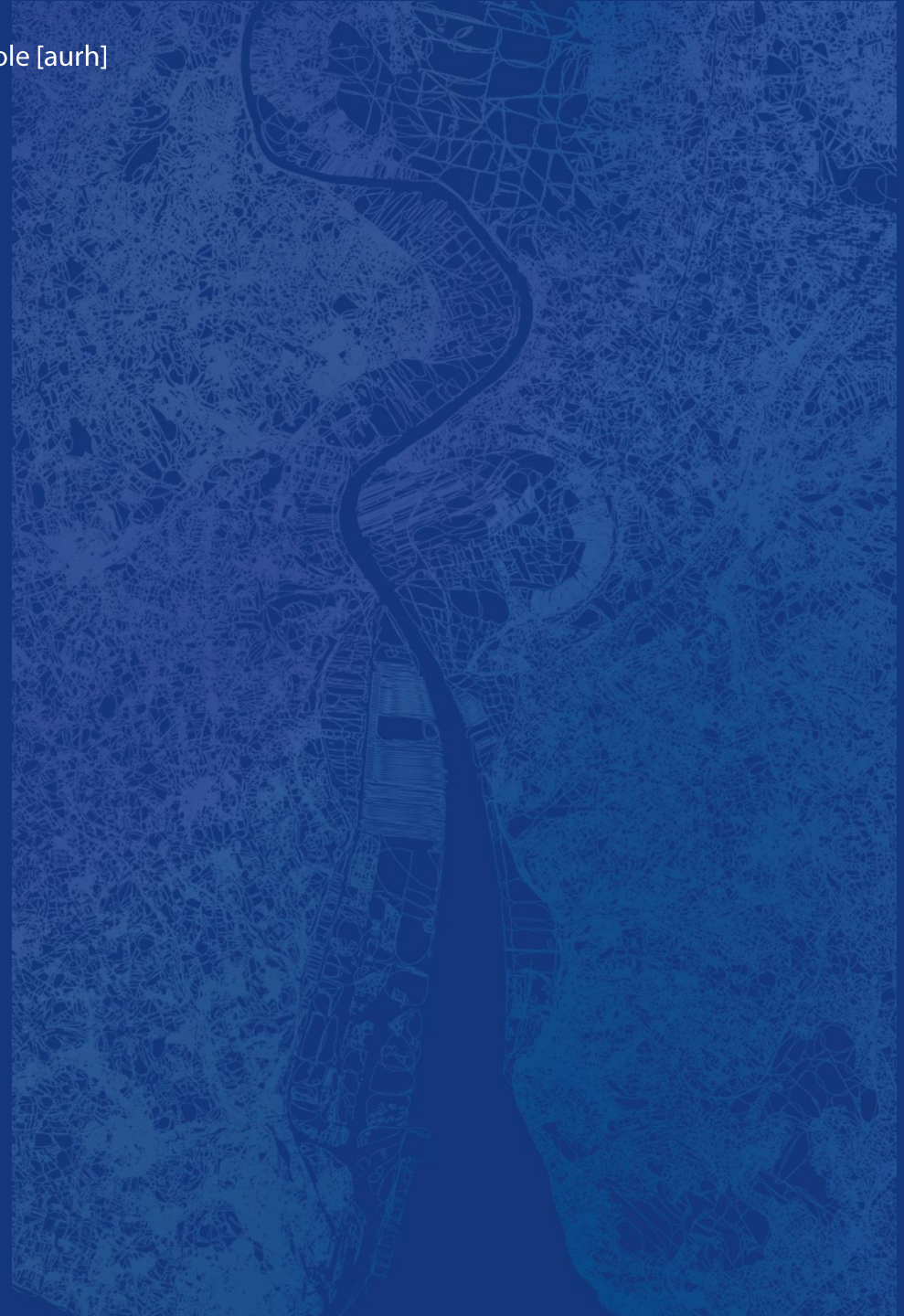
- » Accès plus intuitif à nos productions et publications
- » Page de présentation de l'Agence enrichie : membres et partenariats
- » Nouvelle rubriques « Cartes & graphes » et « RDV avec les archives »





# AVANT-PROPOS

[ De quelle jeunesse parle-t-on ?





## De quelle jeunesse parle-t-on ?

### La jeunesse :

► **n'est pas** un groupe social figé et homogène,

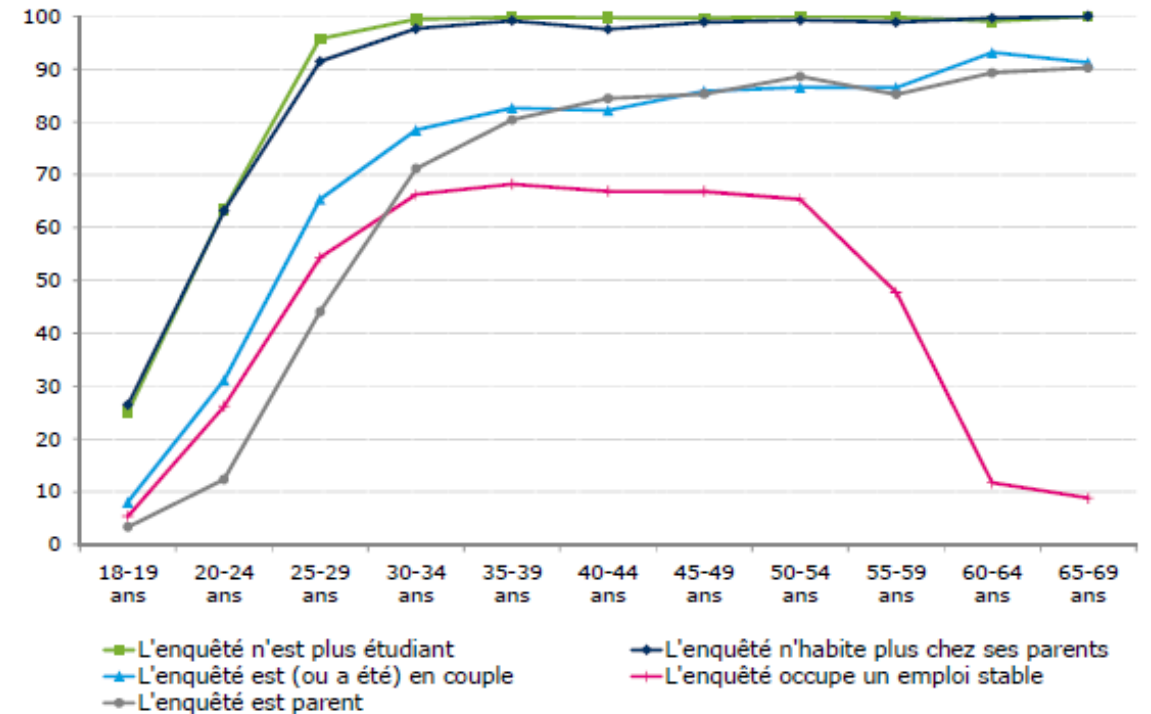
► **est** une période de transition vers l'âge adulte, composée de différentes étapes : *fin des études, accès aux premiers emplois, départ de chez les parents, constitution de son propre noyau familial...*

Des étapes pas toutes vécues et parfois réversibles.

### CREDOC, « Les jeunes d'aujourd'hui : quelle société pour demain ? »

Graphique 3 : Le calendrier des étapes vers l'âge adulte

- Proportion d'individus ayant franchi les étapes suivantes, en % -



Source : CREDOC, enquêtes « Conditions de vie et Aspirations des Français », 2009-2010



## De quelle jeunesse parle-t-on ?

### Quelle classe d'âge choisie ?

- › Pour le portrait socio-démographique :  
les 15 à 24 ans
- › Pour l'étude sur les mobilités des jeunes :  
les 18 à 29 ans

### Quel statut occupé par les jeunes ?

- › En cours d'études
- › En emploi
- › « NEET » (chômeurs et inactifs)

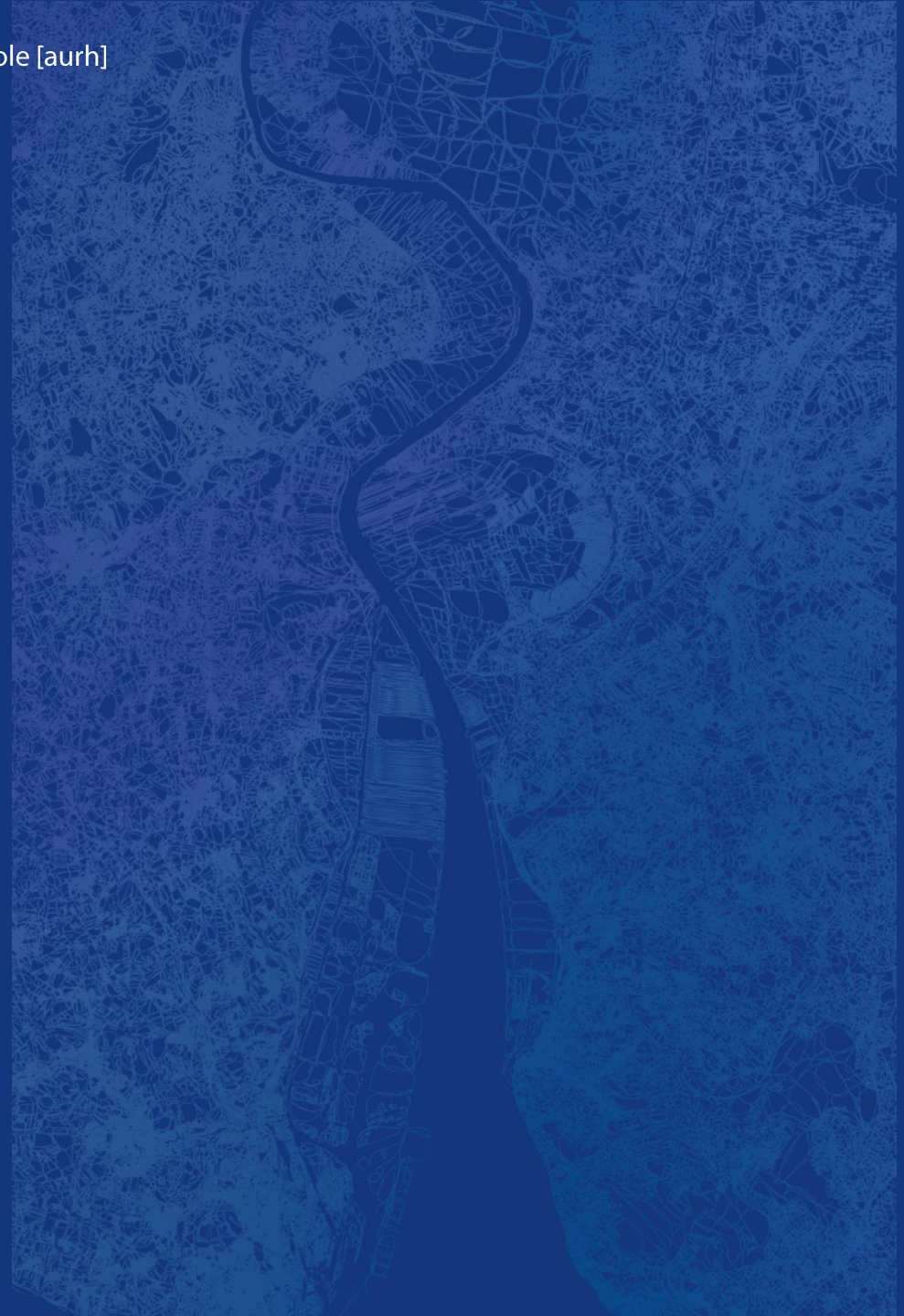
# S O M M A I R E

**Démographie et conditions de vie**

**L'activité des jeunes**

**L'occupation principale, un élément déterminant  
de la mobilité des 18 – 29 ans**

**Les flux domicile - études  
Les flux domicile - lieu de travail habituel**



# 1.

**Démographie et conditions de vie**







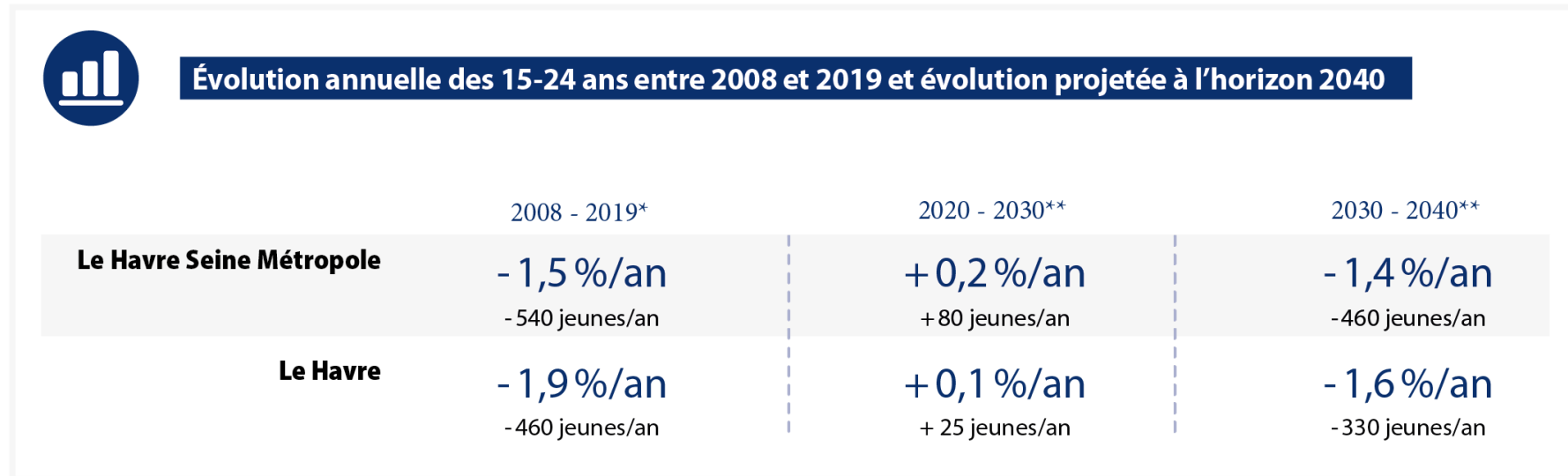
## Un nombre de jeunes en recul

### Entre 2008 et 2019 :

- › Une baisse du nombre de jeunes (- 1,5 % /an, contre - 0,3 % /an pour le référentiel) ;
- › Le Havre est l'une des communes les plus impactées.

### À l'horizon 2040 :

- › Une légère hausse d'ici 2030, puis une baisse entre 2030 et 2040.



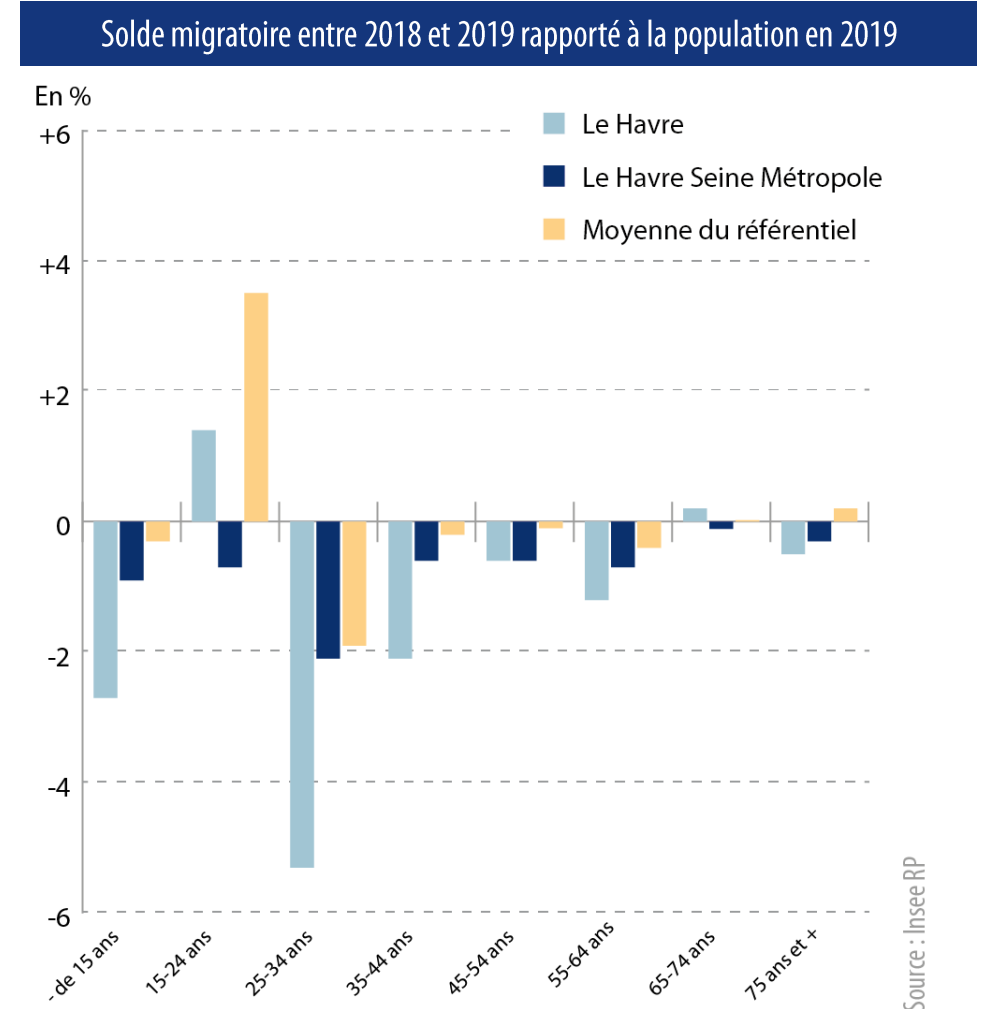
## Un territoire encore peu attractif pour les jeunes

► **Un déficit migratoire** chez les 15-24 ans, à l'inverse des intercommunalités de taille comparable :

- ↘ CU Le Havre Seine Métropole : - 0,7 % entre 2018 et 2019 (- 220 jeunes) ;
- ↗ Référentiel : + 3,5 %.

► **Le Havre attire davantage les jeunes**, mais nettement moins qu'en moyenne :

- ↗ Le Havre : + 1,4 % (+ 310 jeunes) ;
- ↗ Villes-centres du référentiel : + 4,9 %.



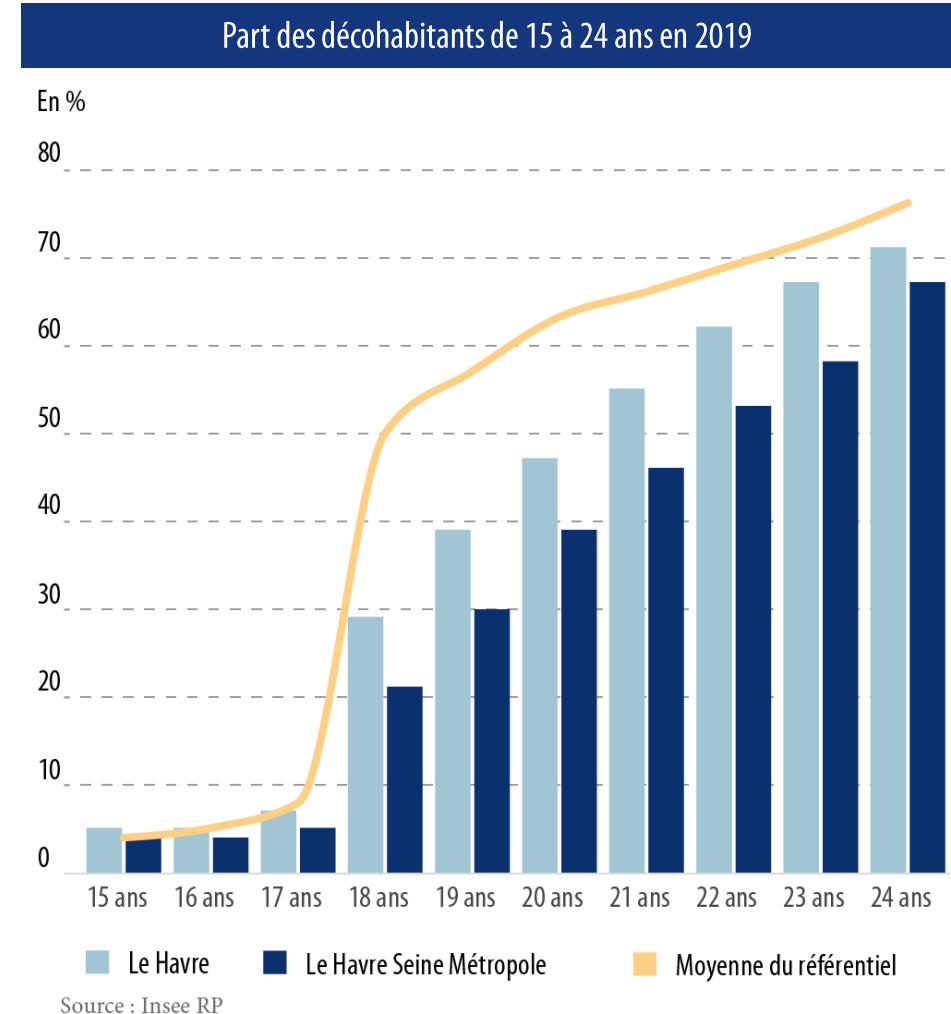


## Une décohabitation tardive des jeunes

### Un faible taux de jeunes décohabitants :

- ▶ 31,4 % des 15-24 ans, contre 50,7 % pour le référentiel (38,8 % au Havre) ;
- ▶ Une majorité de jeunes est autonome à partir de 22 ans, contre 18 ans pour le référentiel (21 ans au Havre).

**Un taux en repli** entre 2008 et 2019 :  
-2,4 points, contre + 0,6 point pour le référentiel (-1,9 pt au Havre).



## Au Havre, 35 % des jeunes sont sous le seuil de pauvreté

### Niveau de vie et taux de pauvreté des jeunes :

- › Une situation moins favorable qu'en moyenne régionale et en France métropolitaine ;
- › Mais proche de la moyenne du référentiel.

### Au Havre, des jeunes davantage fragilisés :

- › Un niveau de vie plus bas que la moyenne communautaire ;
- › Un taux de pauvreté élevé.

### Niveau de vie et taux de pauvreté des ménages dont le référent fiscal a moins de 30 ans

En 2019



#### Niveau de vie médian par unité de consommation

Le Havre Seine Métropole 17 420 €

Le Havre 16 210 €

Normandie : 18 650 € / France métropolitaine : 19 100 €



#### Taux de pauvreté au seuil de 60 %

Le Havre Seine Métropole 29,3 %

Le Havre 35 %

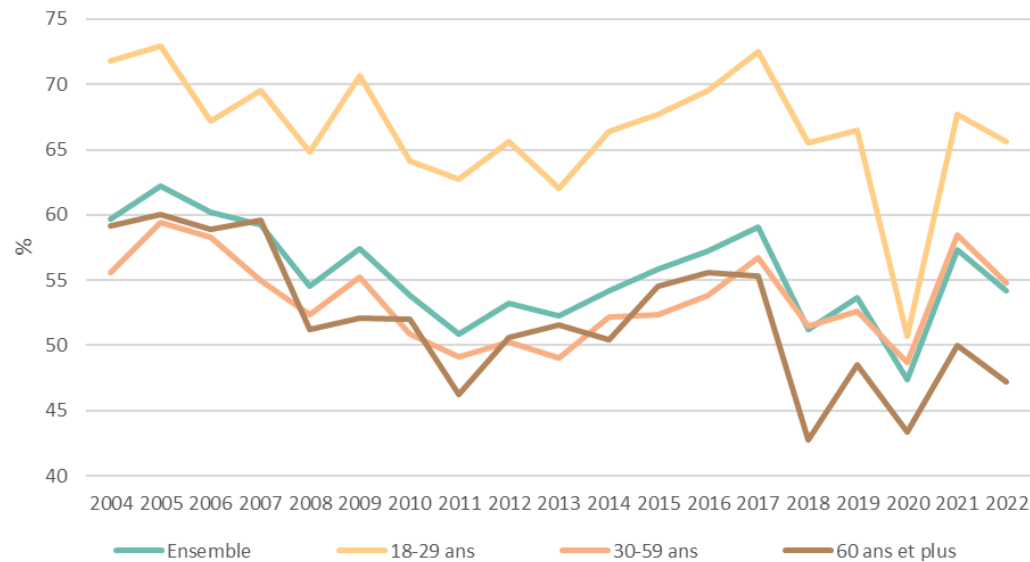
Normandie : 22,2 % / France métropolitaine : 22,7 %

Sources : Insee-DGFIP-Cnaf-Cnav-CCMSA, Fichier localisé social et fiscal

## Quelles conséquences de la crise COVID sur les jeunes ?

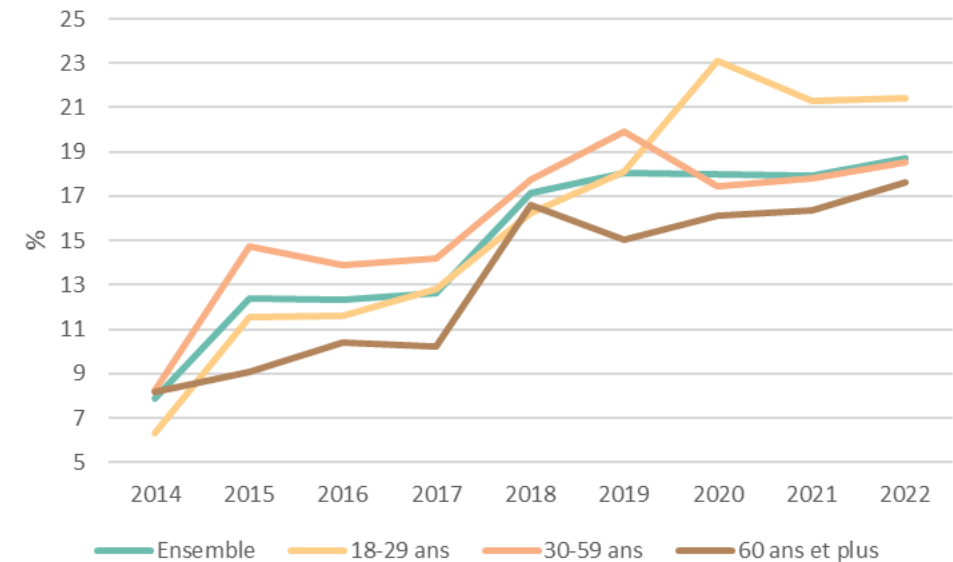
► Une **chute de l'optimisme des jeunes** en 2020, traduisant une dégradation de leur santé mentale. Mais un niveau revenu à la normale dès 2021.

Part des personnes très ou plutôt optimistes pour leur avenir personnel



► Une forte **progression du sentiment de pauvreté des jeunes** durant la crise sanitaire, qui se maintient à un niveau élevé en 2022.

Part des personnes se déclarant pauvres





## Echanges avec la salle

Vos premières réactions devant ces chiffres ?

- › Parcours résidentiel et précarité : quels retours des jeunes ?
- › Le bilan des actions mises en place (difficultés, enseignements) ?

Crise COVID : comment a évolué la situation des jeunes sur vos territoires entre 2020 et aujourd'hui (santé mentale, précarité...)?

# 2.

[ L'activité des jeunes

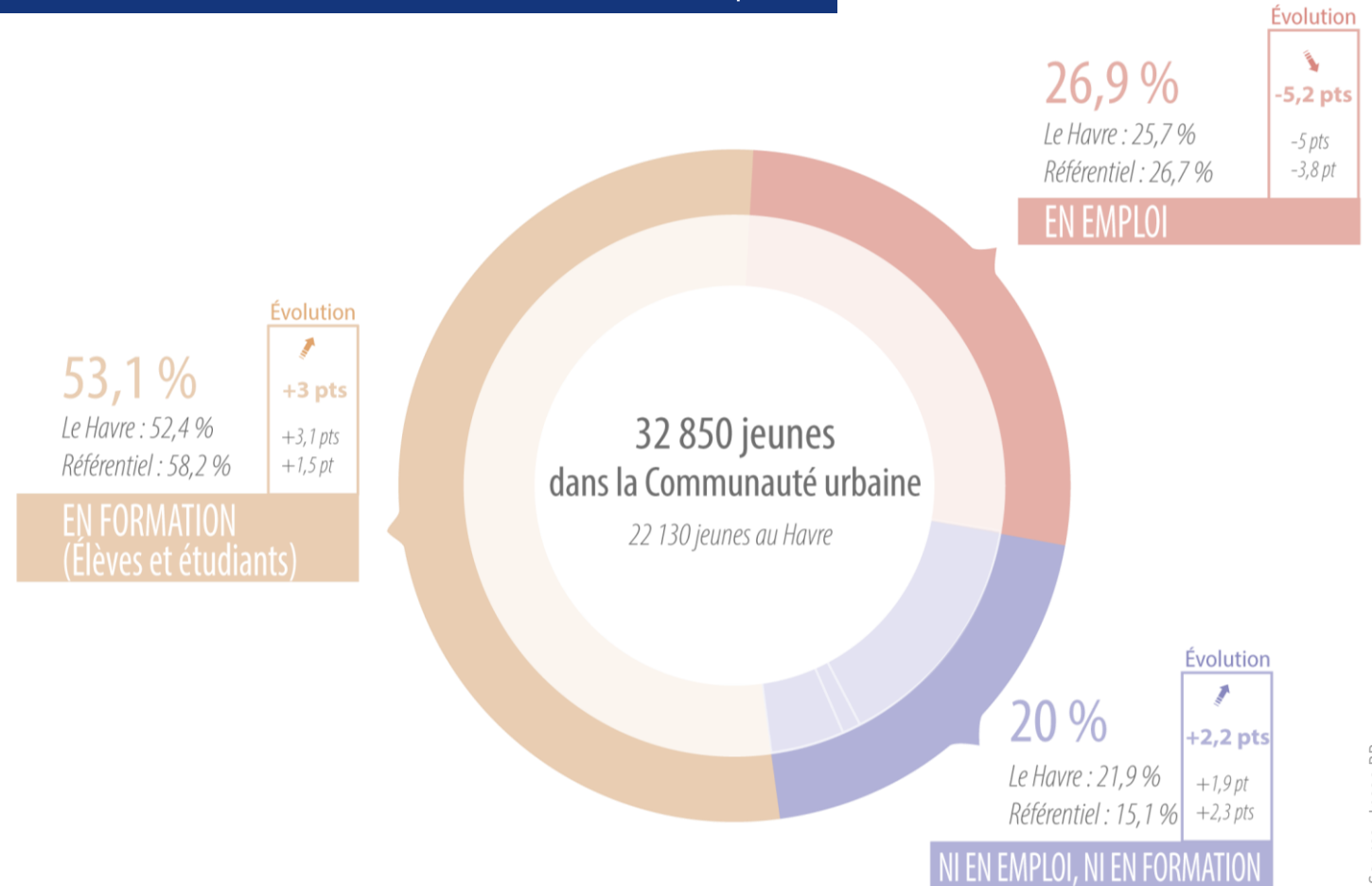


## Un passage des études vers la vie active qui s'opère plus tôt

Les 3 principaux constats sur l'activité des jeunes de la Communauté urbaine :

- ▶ Moins de jeunes en cours d'études ;
- ▶ Davantage de jeunes NEET ;
- ▶ Un taux moyen de jeunes en emploi.

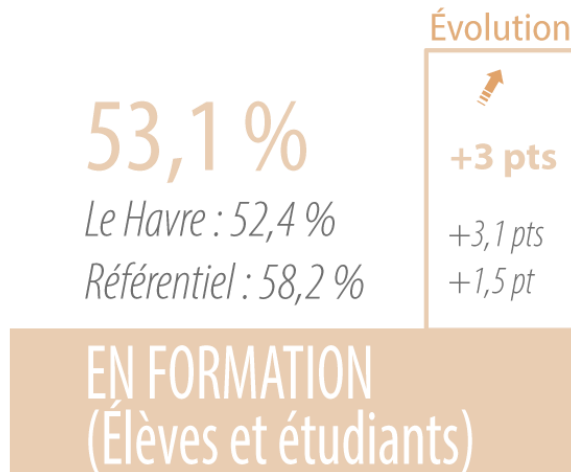
Activité des 15-24 ans en 2019 (en %) et évolution 2008-2019 (en points)



## Une faible part de jeunes en cours d'étude, mais un taux en progression

### Une faible présence des jeunes en cours d'étude.

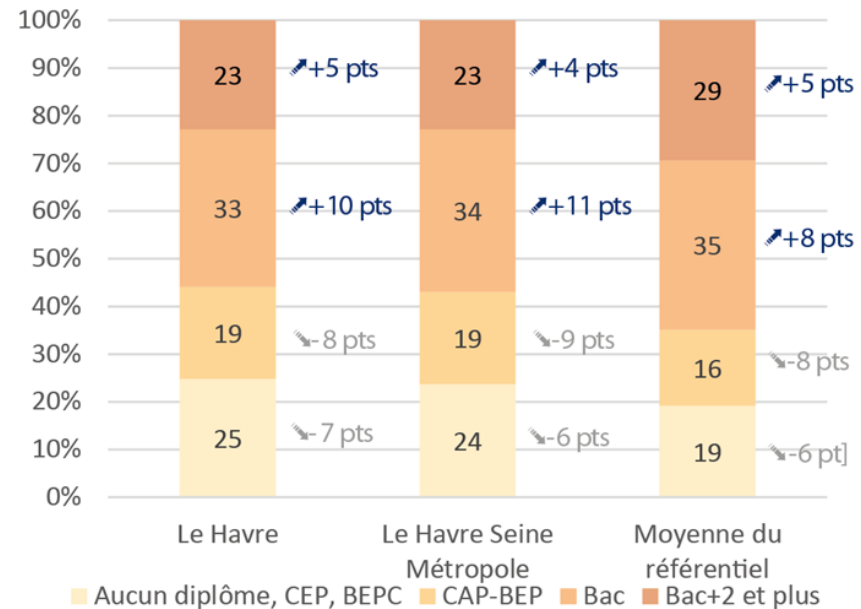
Mais une forte progression durant la dernière décennie.



### En raison d'une moindre poursuite d'études, un niveau de diplôme plus bas qu'en moyenne.

Une hausse des niveaux de diplôme sur 10 ans, qui ne permet pas encore de rattraper le retard du territoire.

Niveau de diplôme des 16-24 ans ayant terminé leurs études  
Taux en 2018 (en %) et évolution 2008-2018 (en points)

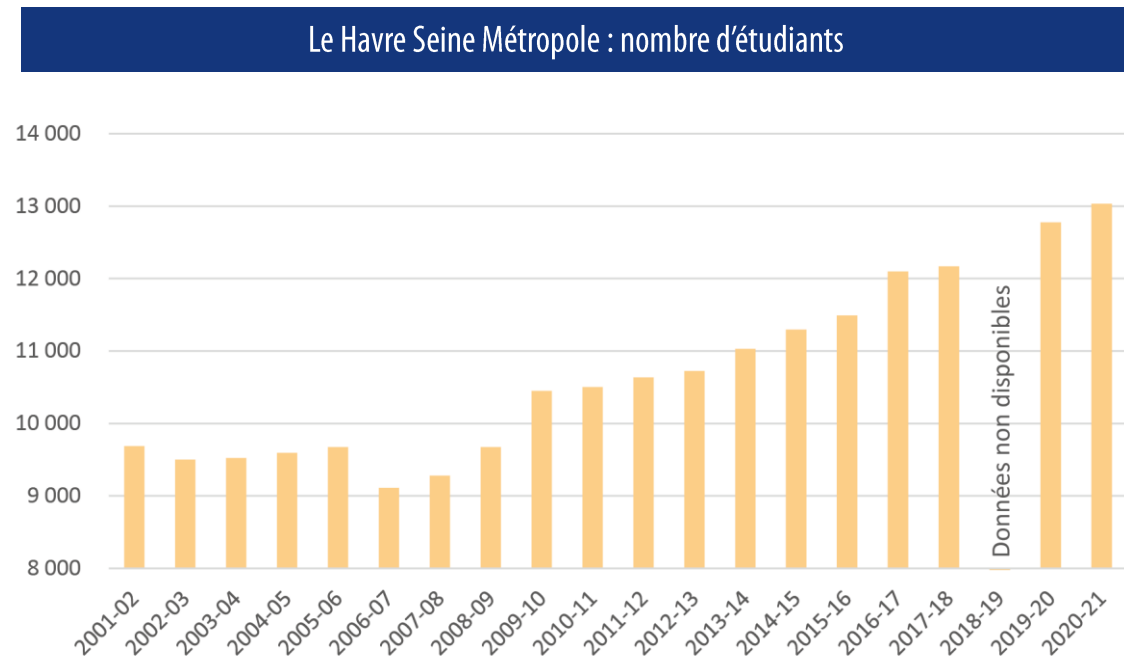




## Une progression du nombre d'étudiants

► Une faible part de la population : 4,1 % (4,8 % au Havre), contre 7,4 % pour le référentiel.

► 2001-2020 : **hausse des effectifs** (+1,6 % / an), un peu plus rapide qu'à l'échelle nationale (+1,4 % / an).



Source : Ministère de l'Enseignement supérieur, de la Recherche et de l'Innovation (MESRI)

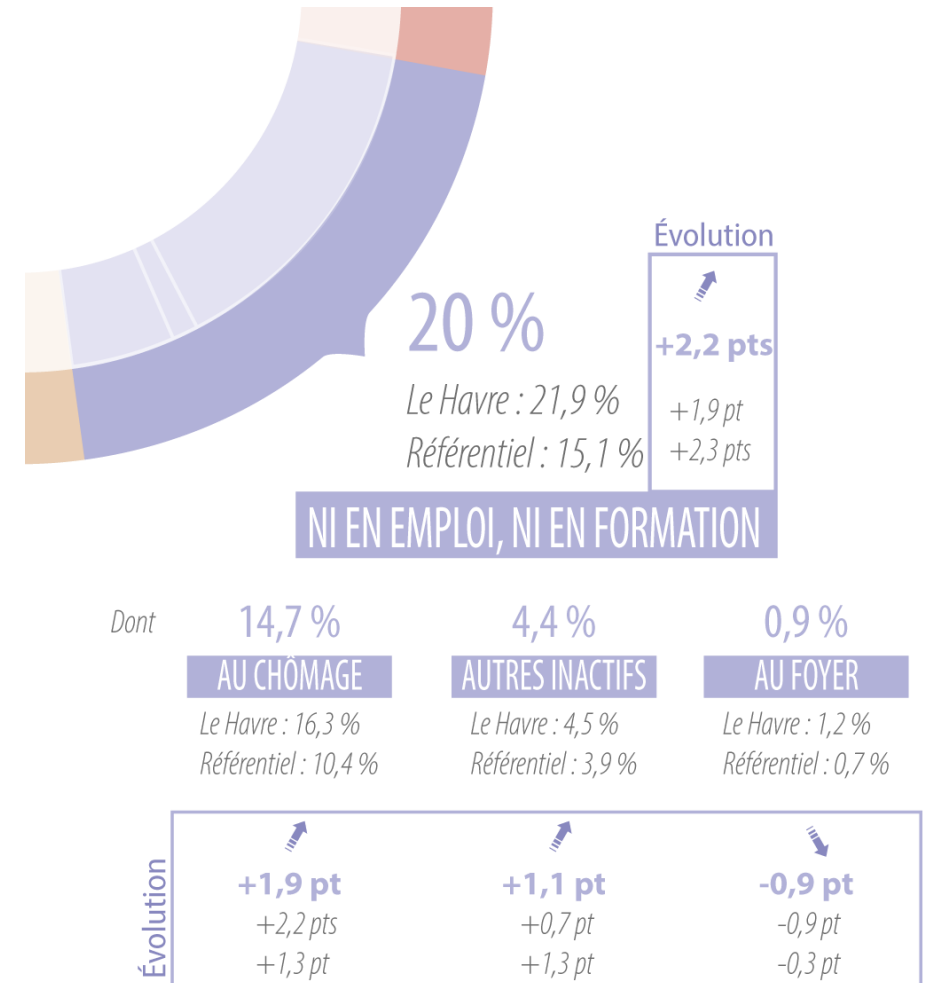
## 20 % de jeunes ni en emploi, ni en formation

Moins diplômés, les jeunes du territoire rencontrent davantage de difficultés d'insertion : **une forte présence des jeunes NEET**, principalement en recherche d'emploi.

**Taux en hausse** entre 2008 et 2019, principalement chez les **jeunes hommes** : un territoire impacté par la crise de 2008 dans des secteurs d'activité traditionnellement plus masculins (construction, industrie).

### Au Havre :

- › **Un peu plus de jeunes NEET ;**
- › Une hausse entre 2008 et 2019, uniquement parmi les jeunes hommes.



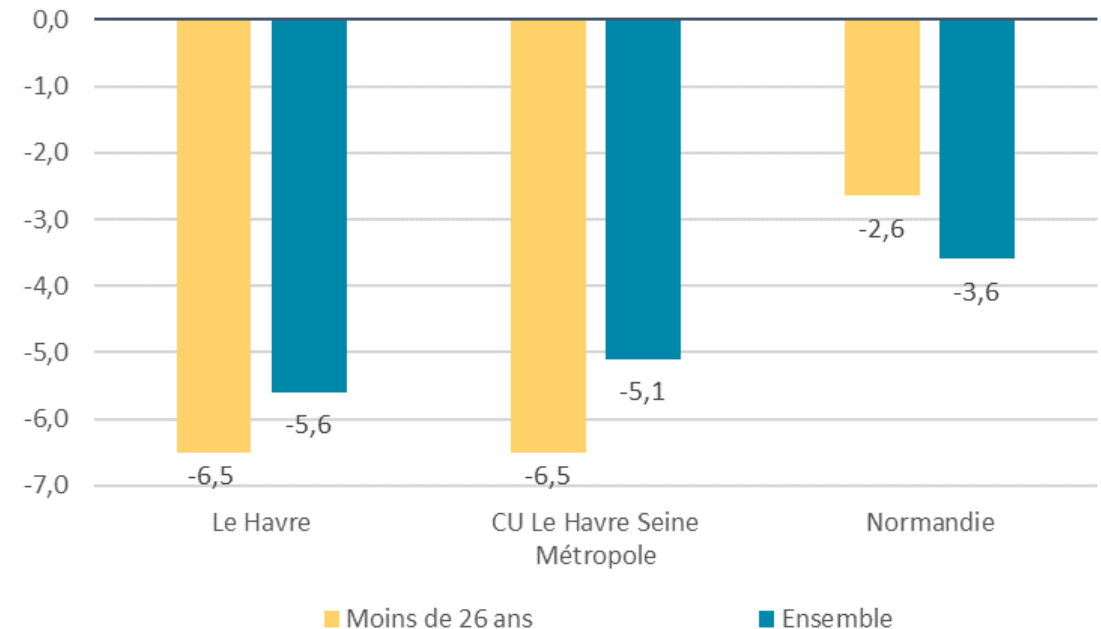
## Une baisse du nombre de demandeurs d'emploi

Nette diminution du nombre de demandeurs d'emploi sur 1 an :

» Plus rapide pour les jeunes que pour l'ensemble des classes d'âge ;

» Plus rapide dans la Communauté urbaine qu'à l'échelle régionale.

Évolution annuelle du nombre de demandeurs d'emploi (catégories A, B et C) inscrits à Pôle emploi : mars 2022-mars 2023



Source : Pôle emploi / STMT

## Une hausse de l'emploi précaire des jeunes, mais aussi de l'alternance

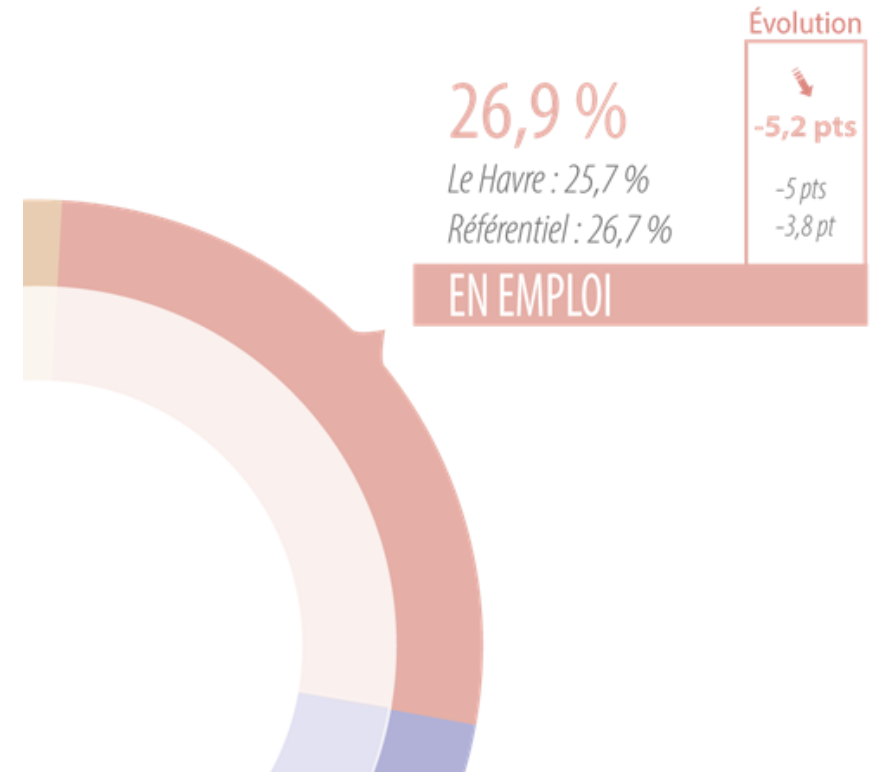
27 % de jeunes en emploi.  
Un taux **en forte baisse** par rapport à 2008.

Les conditions d'emploi des jeunes :

- ▶ 41 % CDI, 35 % emplois précaires, 20 % alternance ;
- ▶ Plus d'intérimaires (7 %, contre 4,4 % en moyenne) ;
- ▶ **Une hausse de l'alternance** en 10 ans (+5 pts) et des **CDD** (+3,5 pts).

Les catégories socio-professionnelles des jeunes :

- ▶ Une forte présence de **l'emploi ouvrier masculin** chez les jeunes (52 %, contre 39 % pour le référentiel) ;
- ▶ **Peu de jeunes cadres** (4,8 %, contre 7,8 % pour le référentiel), particulièrement chez les jeunes femmes (3,2 %, contre 7,5 % en moyenne).





## Echanges avec la salle

Quels freins à la poursuite d'études ?

Quels freins à l'accès à l'emploi ?

Retours d'expérience :

- › Les besoins exprimés par les jeunes ?
- › Le bilan des actions mises en place (difficultés, enseignements) ?

# 3.

**L'occupation principale, un élément déterminant  
de la mobilité des 18 – 29 ans**

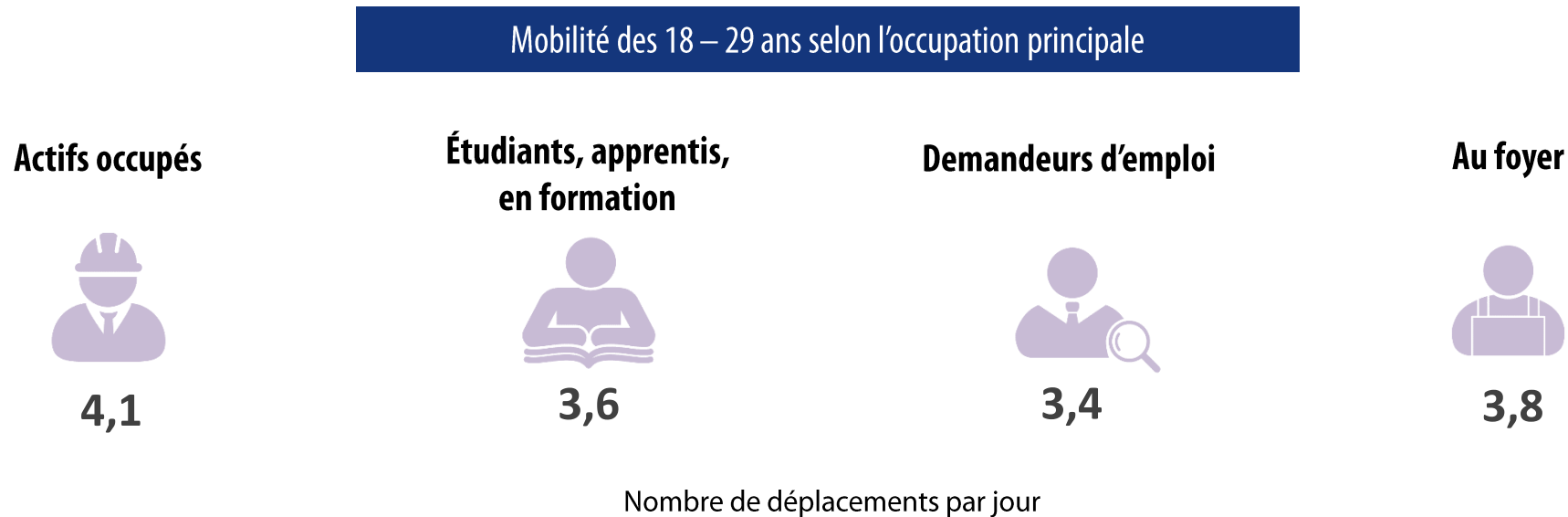


## Une mobilité des 18-29 ans comparable à celle de l'ensemble des habitants ... en moyenne

› **140 060 déplacements par jour** soit 14,3 % de la mobilité totale

➔ Une mobilité en accord avec le poids des 18-29 ans dans la population générale

› **3,8 déplacements par jour** en moyenne chez les 18-29 ans mais de fortes disparités en fonction de l'occupation principale



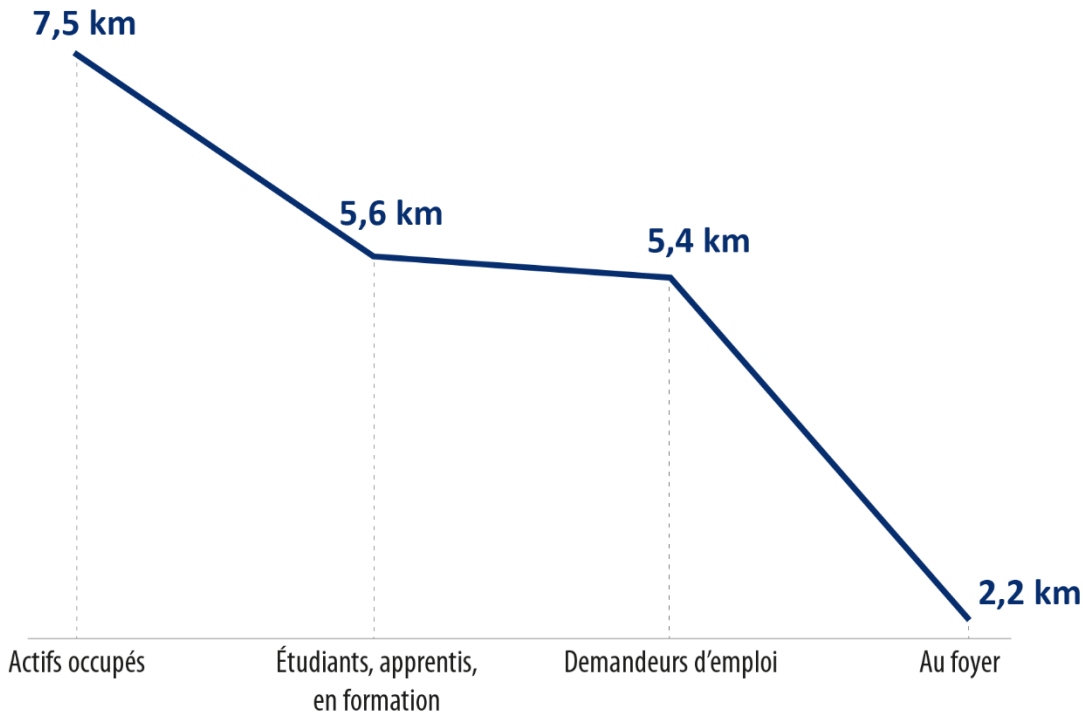
› **17 minutes** : temps moyen d'un déplacement → peu de différence selon l'occupation principale

## Des écarts significatifs des distances parcourues par les jeunes selon leur occupation

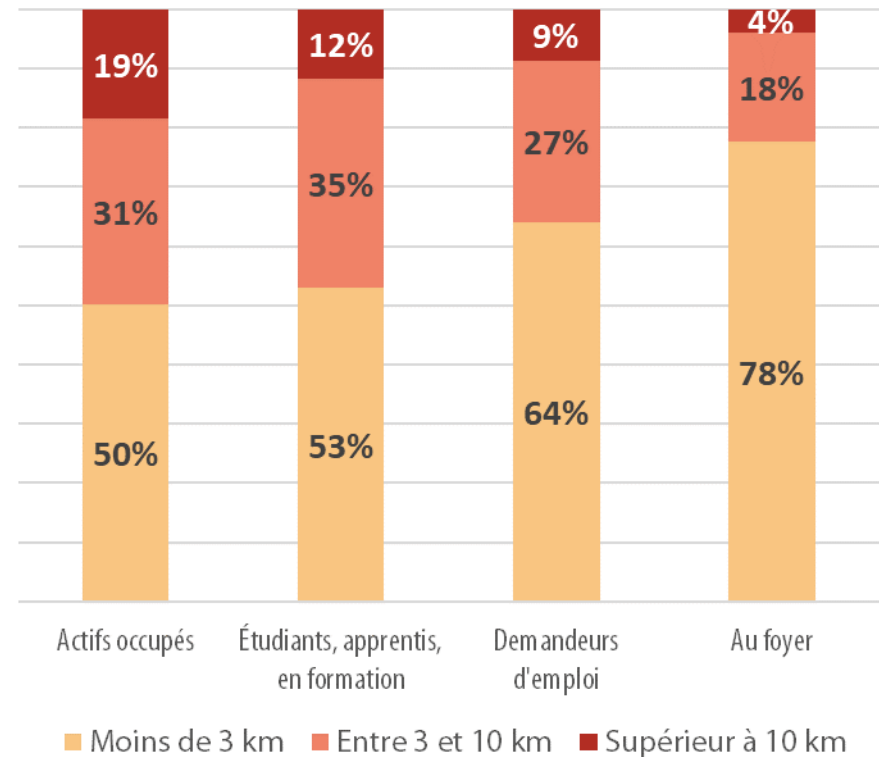
► **6,1 km** : distance moyenne du déplacement d'un jeune

► **54 %** des déplacements font **moins de 3 km**

Distance d'un déplacement selon l'occupation principale des jeunes âgés de 18 à 29 ans



Répartition des déplacements des jeunes de 18 à 29 ans selon leur occupation principale



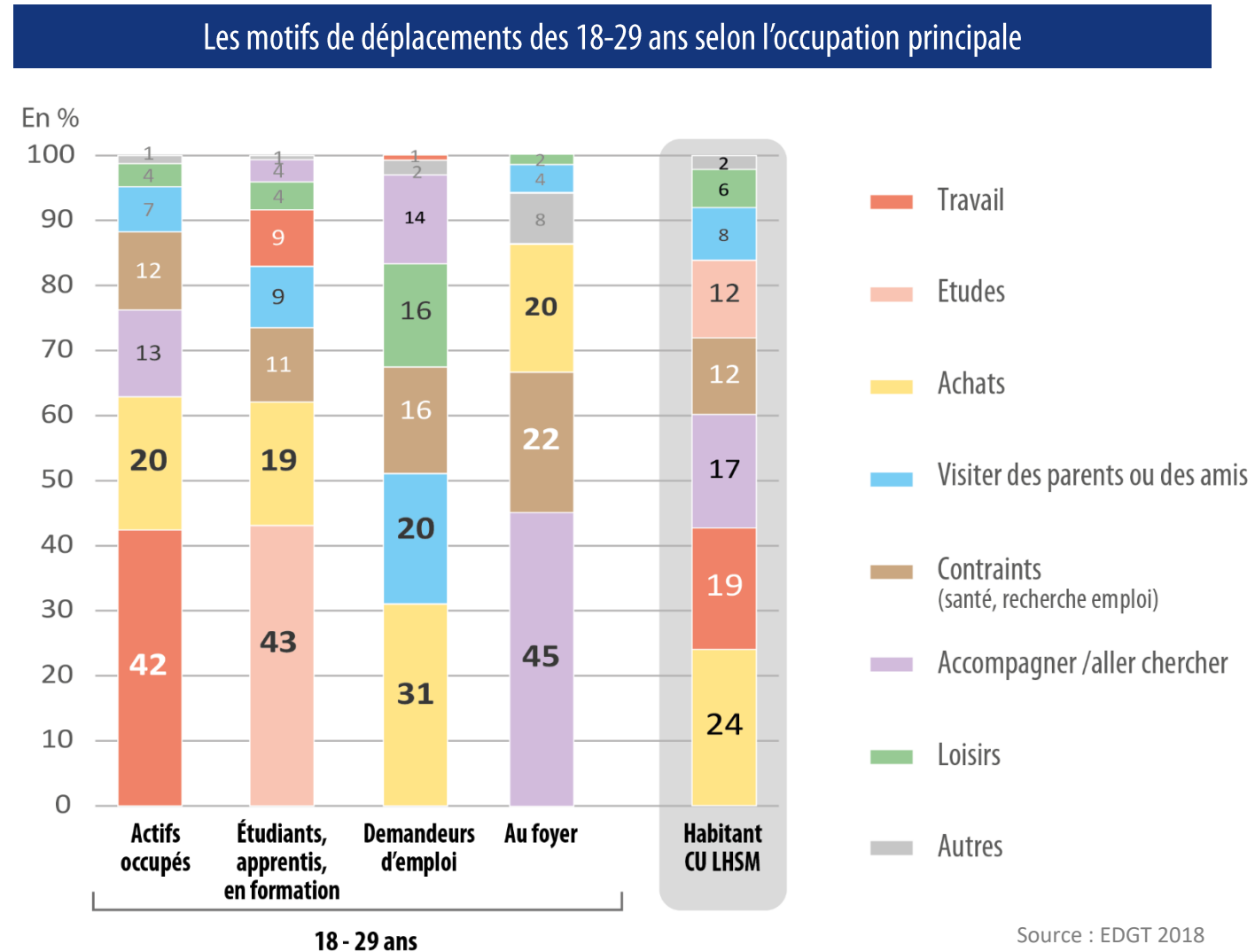


## Des motifs de déplacements guidés par la fonction

» **Le travail est un marqueur fort** des déplacements des jeunes actifs, plus que pour l'ensemble des actifs

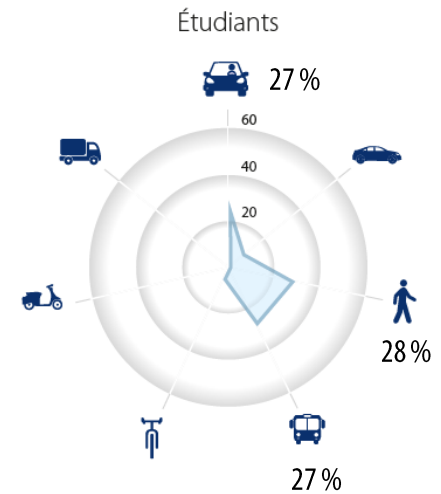
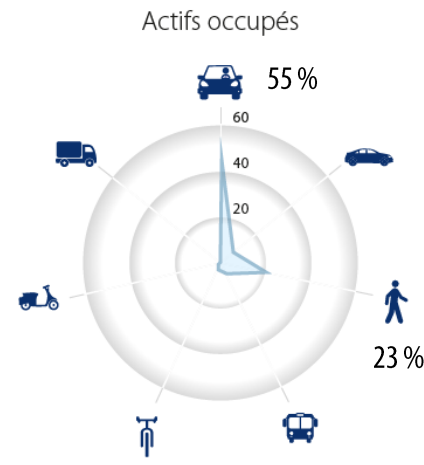
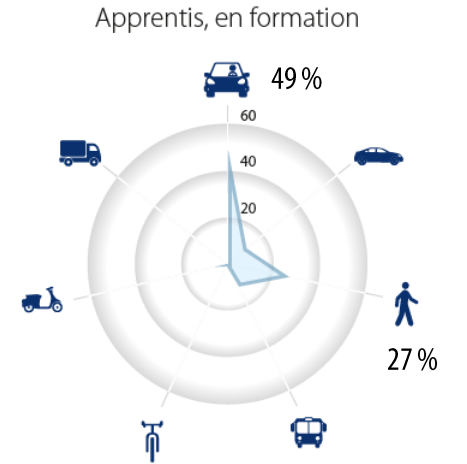
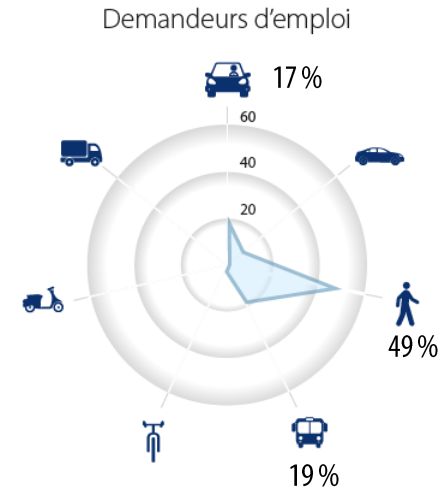
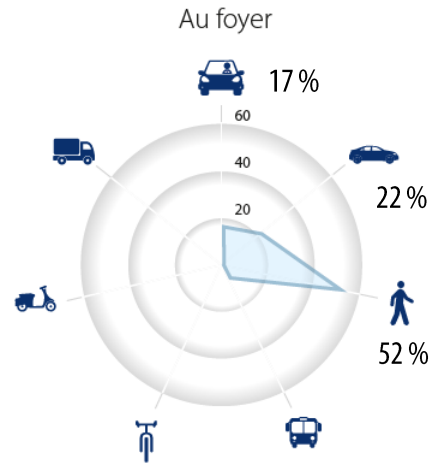
» **Les études, la principale motivation** des déplacements étudiants (13 % des étudiants déclarent travailler également)

» **Accompagner/aller chercher** quelqu'un, un motif prépondérant des déplacements des **jeunes au foyer**



# Un usage de la voiture qui accompagne le passage à la vie active

## Répartition modale des déplacements des 18-29 ans selon l'occupation principale

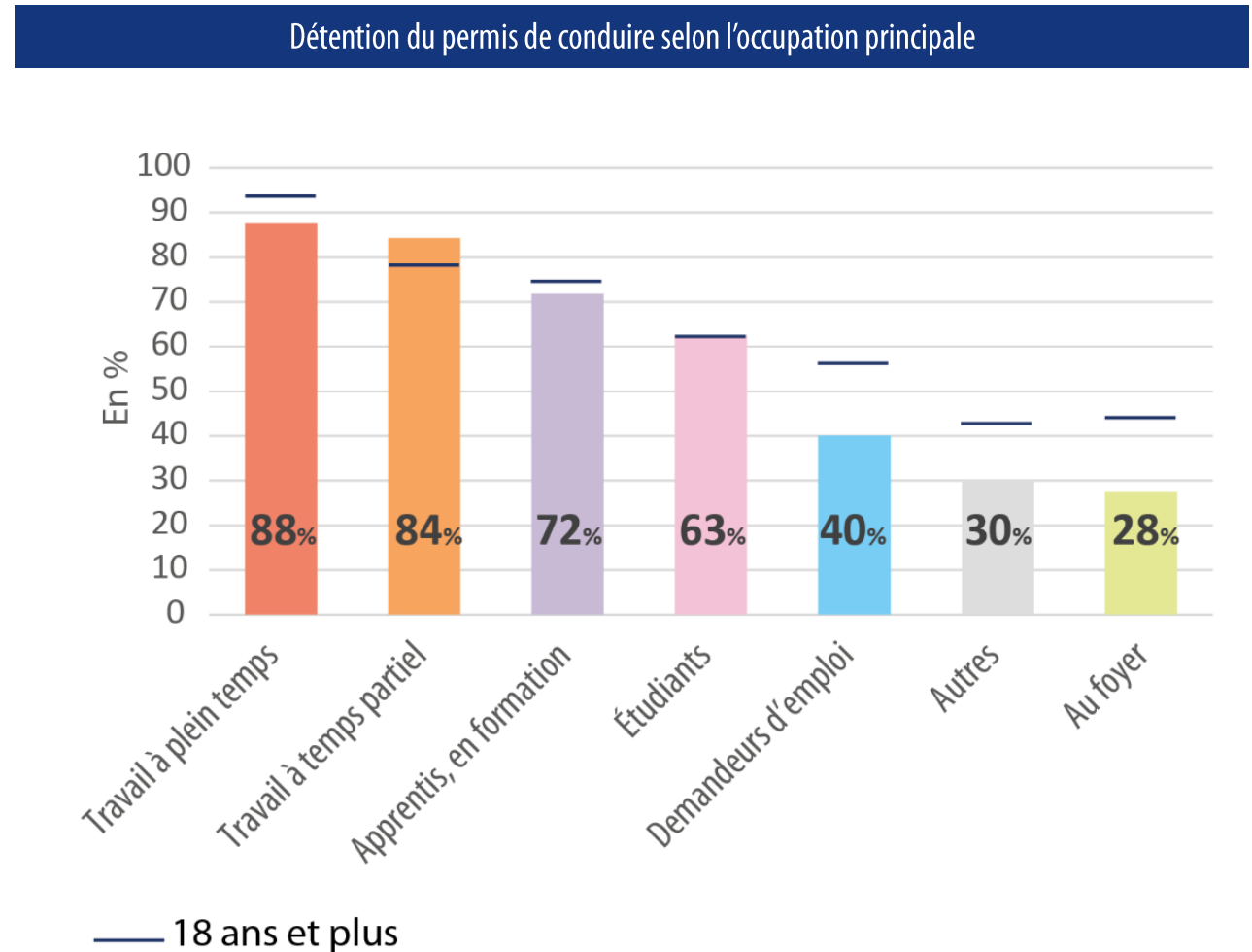


## Des jeunes en recherche d'emploi plus rarement détenteurs du permis de conduire

► **62 %** des jeunes de 18-29 ans **détiennent le permis de conduire** contre 79 % des adultes tous âges confondus

► Mais **des écarts importants ...**

- Selon **le lieu de résidence** : 56 % des jeunes havrais possèdent le permis contre 68 % des jeunes de l'urbain dense, 85 % dans le reste de la Communauté urbaine
- Selon **l'âge** : 53,5 % des 18-24 ans ont le permis contre 77 % des 25-29 ans
- Selon **l'occupation principale**

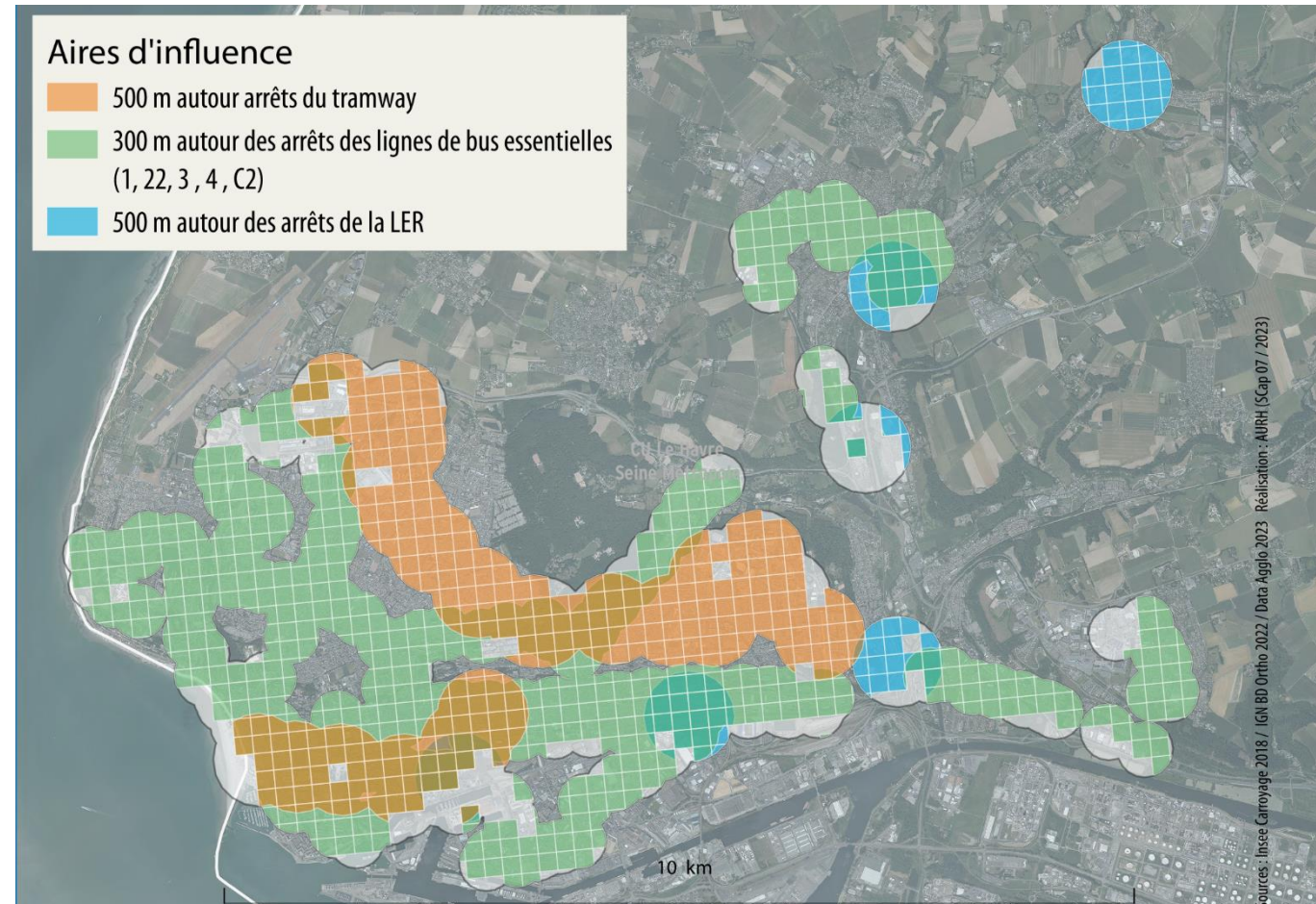


## Quel niveau de desserte via les lignes principales de transports en commun ?

**2/3 des 18-24 ans habitent à proximité d'un arrêt d'une ligne principale de TC** (tramway, lignes de bus 1,22, 3,4 et C2)

- › Des lignes de TC régulières adaptées aux besoins notamment des jeunes actifs ?
- › « Des facilités » de stationnement ?
- › Tarification trop élevée ?

### Aires d'influence des transports collectifs en 2023





## Echanges avec la salle

- ▶ Ces chiffres sont-ils en rapport avec votre expérience de la mobilité des jeunes ?
  
- ▶ Imaginez-vous cette prédominance de la voiture avec l'entrée dans la vie active ?
  
- ▶ Connaissez-vous des initiatives locales pour accompagner les besoins de déplacement de tous les jeunes ?
  
- ▶ Des aides à l'obtention du permis de conduire ? (pédagogique, financière, ...)

# 4.

**Les flux domicile - études**  
**Les flux domicile - lieu de travail habituel**



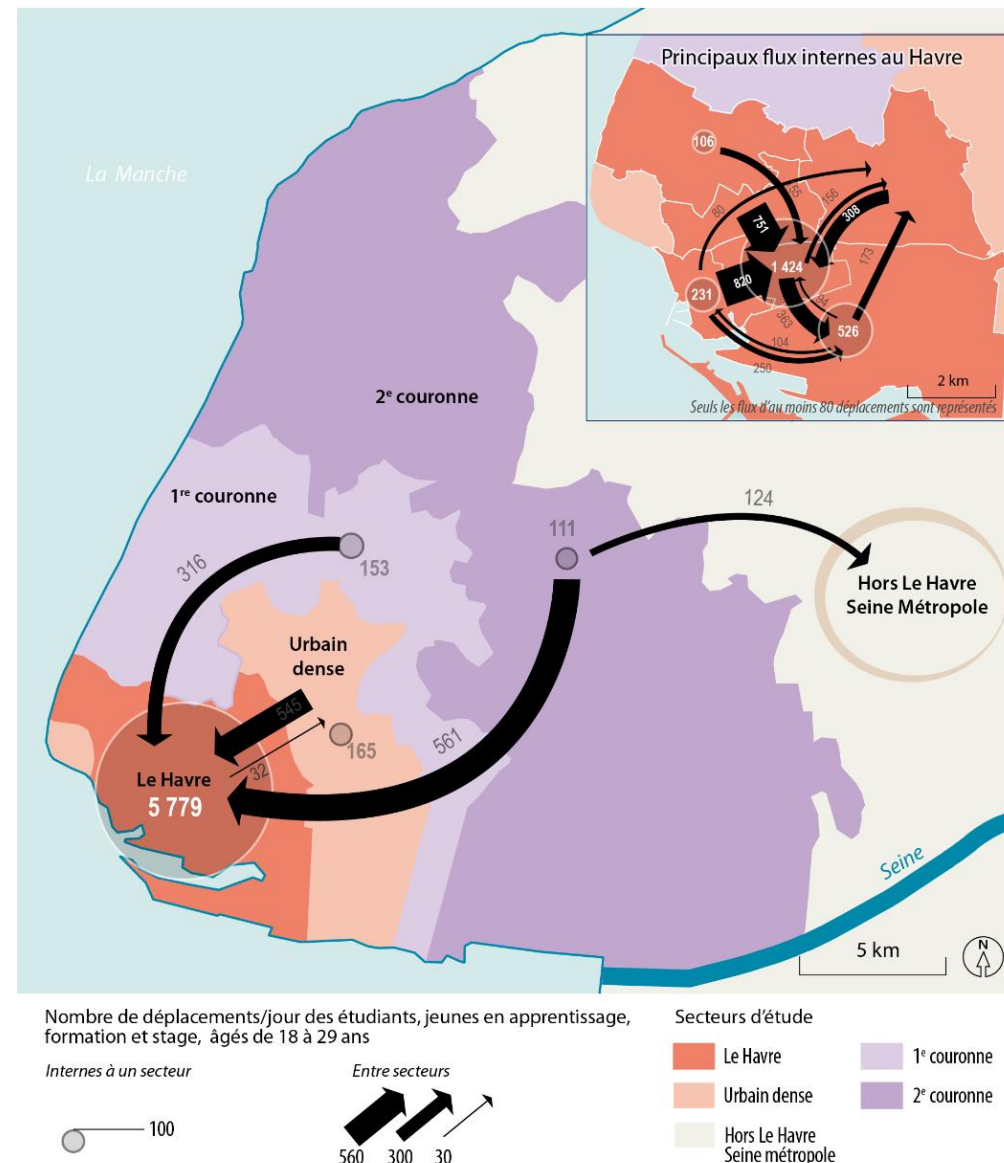
## 3/4 des étudiants habitent et étudient au Havre

► **La ville basse, une destination essentielle** où sont situés la plupart des établissements d'enseignement (université, campus universitaire, ...)

- 1 étudiant sur 2 habite le centre ville du Havre, près de 20 % des étudiants résident en ville haute

► Des flux remarquables en direction de **l'IUT de Caucriauville** (640 déplacements)

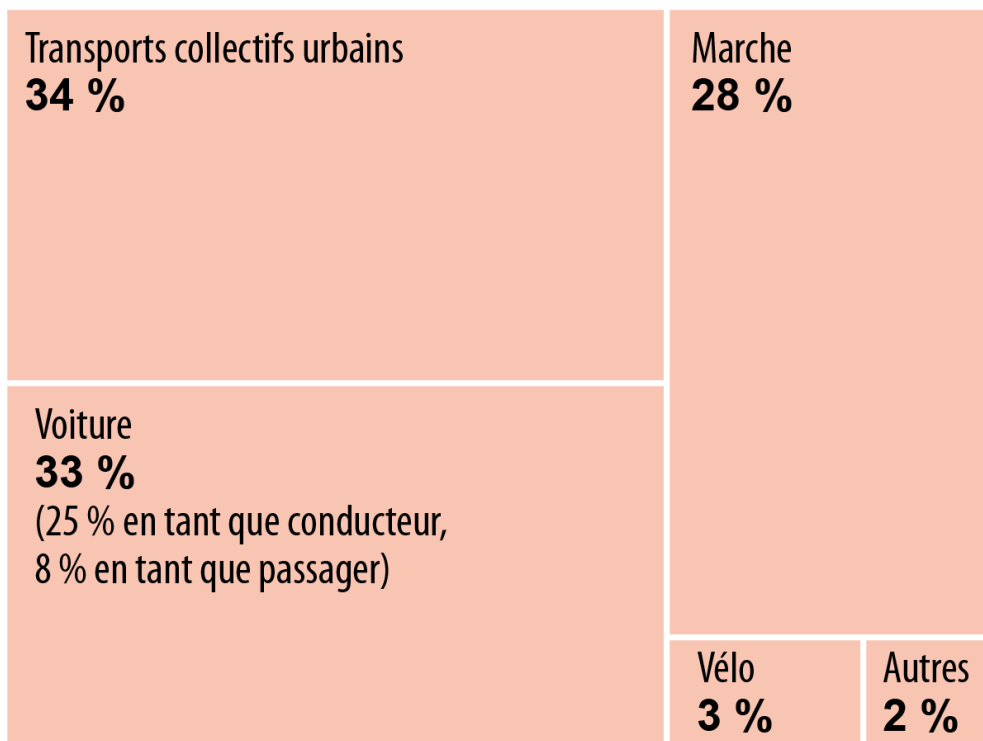
- Des étudiants qui habitent surtout en ville basse du Havre
- L'IUT attire des jeunes jusqu'en 2<sup>e</sup> couronne de la Communauté urbaine



## Les transports en commun privilégiés pour rejoindre le lieu d'études

» **29 %** des jeunes étudiants utilisent **le tramway** pour aller étudier

Modes de déplacements des jeunes pour aller étudier



Durée et distance d'un déplacement domicile-études

» **19 minutes** : le **temps moyen** d'un déplacement

Répartition des déplacements selon la durée des trajets



» **4,5 km** : la **distance moyenne** d'un déplacement

Répartition des déplacements selon la distance parcourue



## Une attractivité renforcée de la ZIP (hors Le Havre)

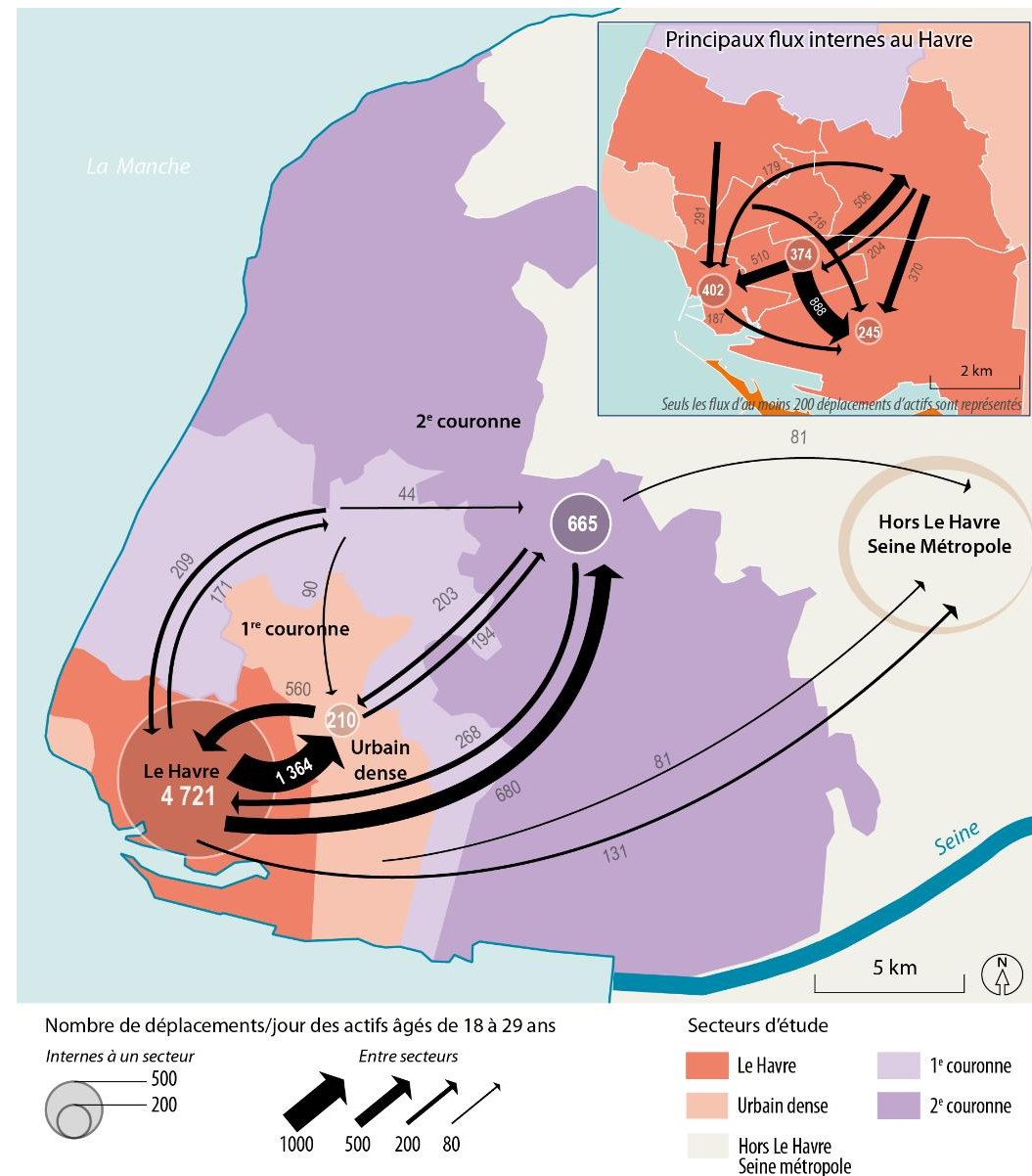
► **20 % des jeunes actifs travaillent dans la ZIP** (hors Le Havre), contre 13 % de l'ensemble des actifs

► **Près de la moitié des jeunes habitent et travaillent au Havre**

► **Au total, 60 % des jeunes travaillent au Havre**, proportion comparable à celle de l'ensemble des actifs

**Dont :**

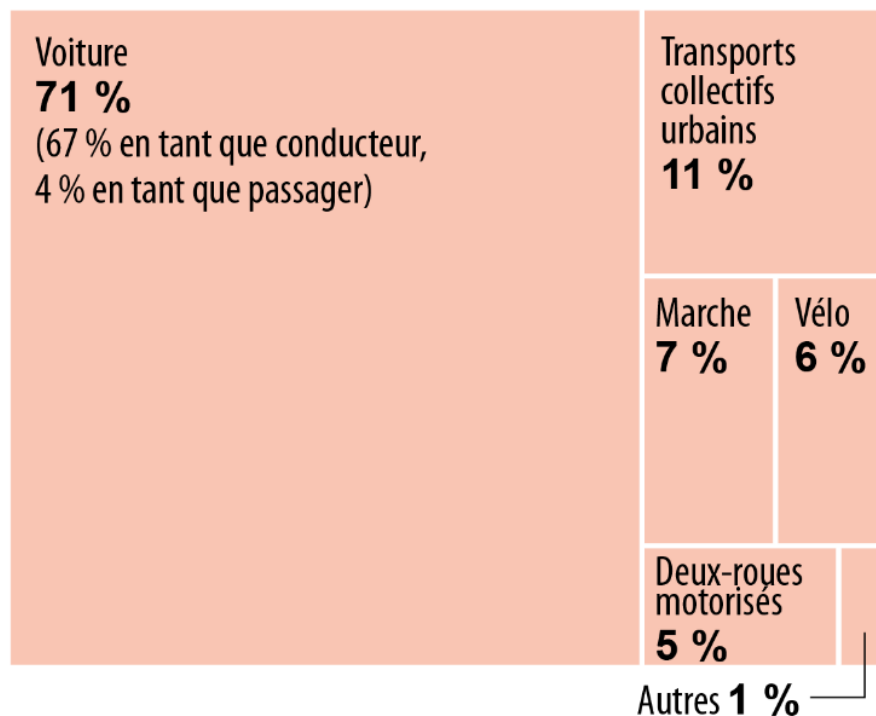
- **44,5 % dans les Quartiers Sud** (35 % pour l'ensemble des actifs)
- **24 % dans le centre-ville historique** (24 % pour l'ensemble des actifs)





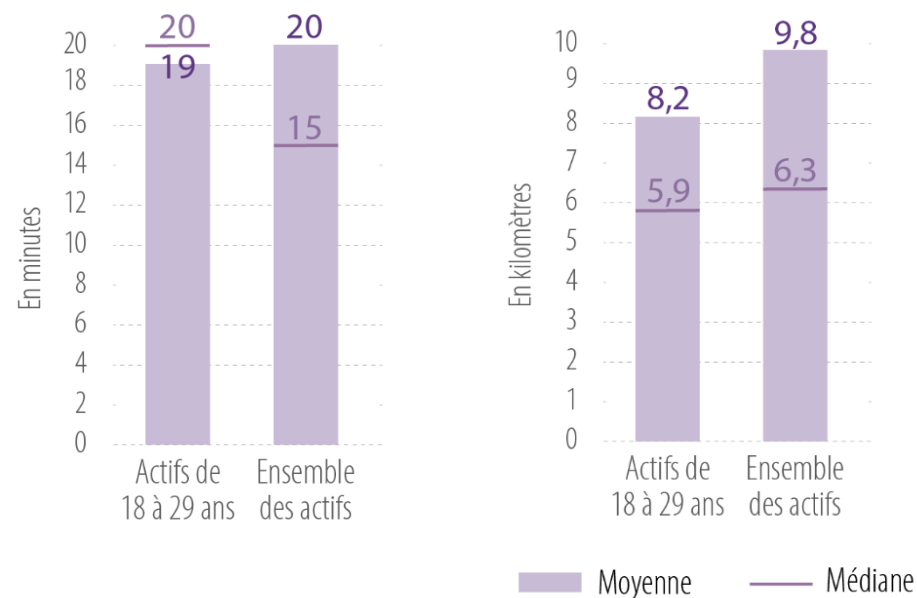
## La domination de la voiture pour aller travailler

### Modes de déplacements des jeunes pour aller travailler



► **6 % des jeunes actifs se rendent au travail à vélo**, soit deux fois plus que l'ensemble des actifs tous âges confondus

### Durée et distance d'un déplacement domicile-travail



► **Pas de différence importante** entre jeunes actifs et ensemble des actifs

► Un temps de trajet plus long pour la 1<sup>ère</sup> moitié des déplacements des jeunes, 5 minutes de plus

## Echanges avec la salle

» Quels sont les besoins exprimés par les jeunes pour aller étudier, pour se rendre sur le lieu d'emploi ?

» Dans quelle mesure la mobilité et notamment l'absence de permis de conduire sont-elles un frein à l'emploi ?

*(éloignement des lieux d'emploi, desserte en transports collectifs insuffisante / inadaptée, coût du transport élevé ?)*

M E R C I D E  
V O T R E  
A T T E N T I O N

Sophie Capitaine  
Référente cartographie et analyse de données  
s.capitaine@aurh.fr

Aurélie Soulier  
Référente dynamiques sociales et modes de vie  
a.soulier@aurh.fr



Agence d'urbanisme  
Le Havre - Estuaire de la Seine  
4 quai Guillaume Le Testu - Le Havre  
aurh@aurh.fr  
**aurh.fr**

