

PERSPECTIVES DÉMOGRAPHIQUES À L'HORIZON 2070

COMMUNAUTÉ D'AGGLOMÉRATION CAUX SEINE AGGLO

Selon les projections de l'Insee, si les tendances démographiques récentes se poursuivaient, la population de Caux Seine Agglo atteindrait 71 420 habitants en 2070, contre 77 910 en 2018. Le nombre de résidents diminuerait de 0,2 % par an en moyenne, soit un peu moins rapidement qu'à l'échelle régionale.

La baisse de population s'expliquerait par un solde naturel devenu déficitaire, en lien avec le vieillissement de la population et une faible natalité à l'échelle nationale, tandis que le solde migratoire, maintenu constant dans ce scénario, resterait neutre.

Si d'autres scénarios sont possibles, plus optimistes ou pessimistes, le vieillissement de la population reste un enjeu central, avec une importante progression des plus de 75 ans d'ici 2040.

Les projections 2018-2070 de l'Insee s'appuient sur les tendances démographiques observées au recensement de la population de 2018. Elles actualisent les précédentes projections (2013-2040) en prenant notamment en compte la baisse de la natalité observée durant la dernière décennie sur le territoire national. **NB : ces projections ne peuvent s'assimiler à des prévisions. Elles illustrent simplement comment la population évoluerait à l'avenir si les hypothèses démographiques étaient vérifiées.**

aurh

AGENCE
D'URBANISME
LE HAVRE
ESTUAIRE DE LA SEINE

Cahier projection
de population

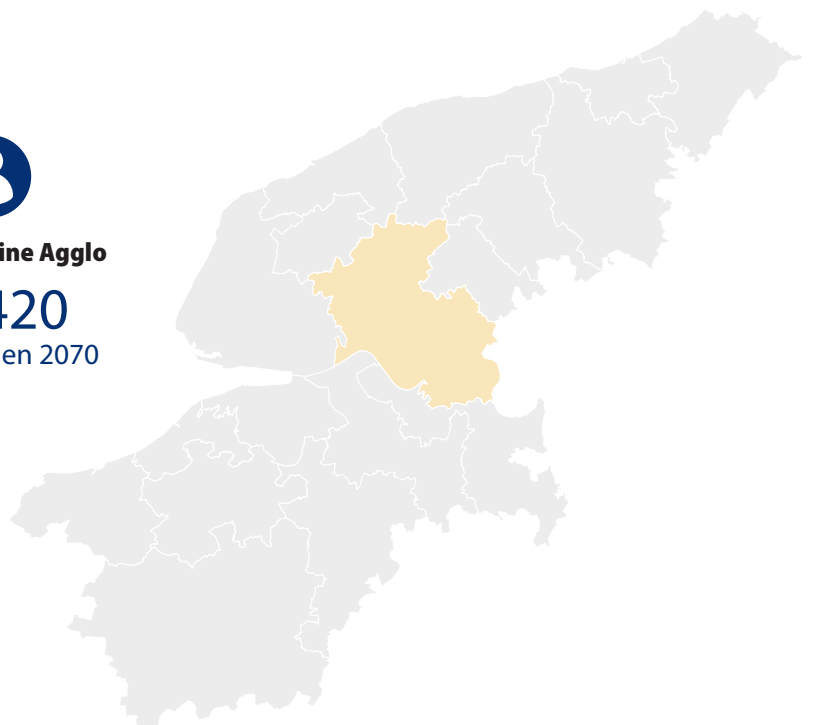
Septembre 2023



CA Caux Seine Agglo

71 420

habitants en 2070



TENDANCES PASSÉES ET PROJECTIONS À 2070

Une croissance démographique portée par le solde naturel

Le territoire de Caux Seine Agglo compte **77 910 habitants au recensement de la population de 2018**. Après avoir connu une hausse importante entre 1968 et 1990, le nombre d'habitants croît plus lentement durant les 2 décennies suivantes, avant une nette reprise à partir de 2008.

La hausse de population s'explique par **un solde naturel excédentaire** (davantage de naissances que de décès), tandis que le solde migratoire (différence entre les sortants et les entrants du territoire) est déficitaire depuis les années 80, à l'exception de la période récente.

D'ici 2070, une baisse progressive de la population

Selon l'Insee, **si les tendances démographiques récentes se poursuivaient**, la population de Caux Seine Agglo s'établirait à **71 420 habitants en 2070**, soit une diminution de 125 résidents par an en moyenne par rapport à 2018. Cette baisse de population de 0,2 % par an serait un peu moins rapide qu'à l'échelle normande (-0,3 % / an).

Cette évolution serait due à un déficit naturel, en lien avec le vieillissement de la population et une faible natalité sur le territoire national. Dès 2030, les décès seraient plus nombreux que les naissances ; plus tard toutefois qu'à l'échelle régionale. Le solde migratoire, maintenu à niveau constant dans ce scénario, serait quasi neutre.

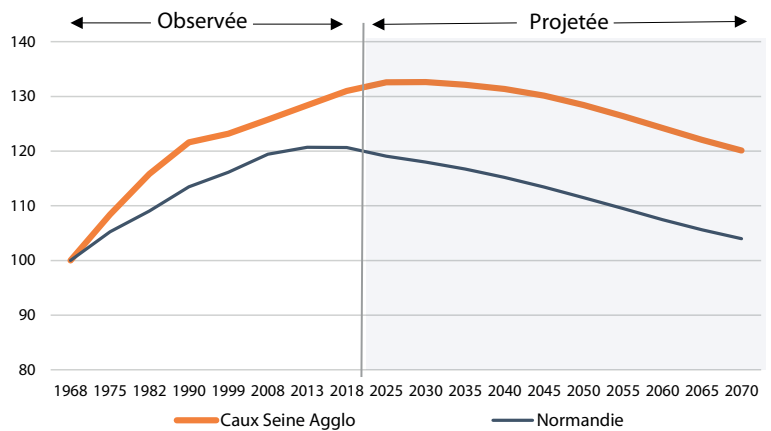


Nombre d'habitants

77 910 en 2018
71 420 en 2070
 (scénario central)

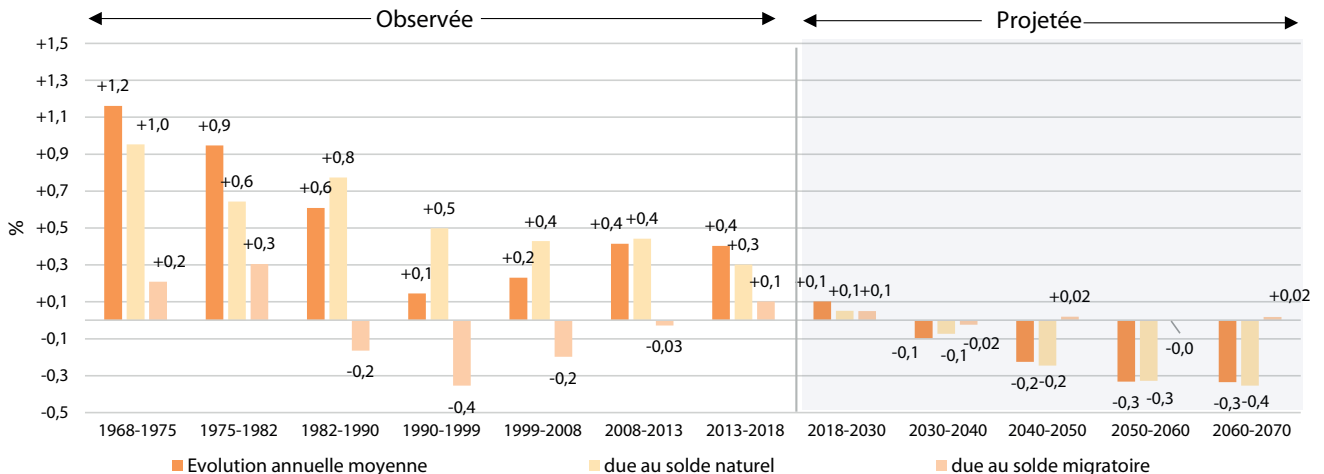
POPULATION 1968-2018 ET ÉVOLUTION PROJETÉE SELON LE SCÉNARIO CENTRAL

Graphique en base 100 en 1968, Sources : Insee RP, Omphale, traitement AURH



CAUX SEINE AGGLO : ÉVOLUTION ANNUELLE DUE AUX SOLDES NATUREL ET MIGRATOIRE *

Sources : Insee RP-Etat civil, Omphale scénario central, traitement AURH



*Avertissement : on parle de hausse à partir de +0,2 %, de baisse dès -0,2 %, de stabilité relative entre -0,1 % et +0,1 %.

LES SCÉNARIOS ALTERNATIFS

Deux autres scénarios permettent d'estimer la population maximale et minimale que pourrait connaître le territoire.

Scénario optimiste : une croissance jusqu'en 2040

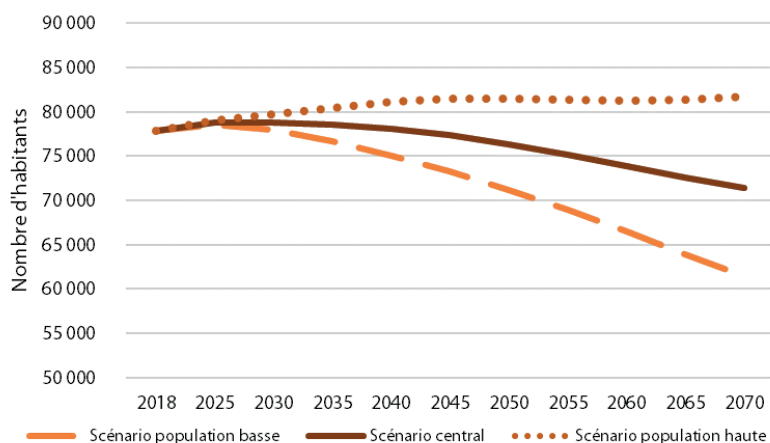
Selon le scénario « population haute », qui combine toutes les hypothèses en faveur d'une population élevée (fécondité, espérance de vie et solde migratoire – voir encadré méthodologique), le territoire de Caux Seine Agglo verrait sa population augmenter légèrement entre 2018 et 2040 (+ 0,2 % / an), puis rester relativement stable. La population s'établirait à **81 780 habitants en 2070**.

Scénario pessimiste : une baisse de population dès 2030

À l'inverse, dans le scénario « population basse », soit le scénario le plus pessimiste, le nombre d'habitants reculerait dès 2030, pour atteindre **61 440 résidents en 2070**. Le rythme de décroissance s'accélérerait progressivement (- 0,4 % / an entre 2030 et 2040, - 0,5 % / an entre 2040 et 2050, - 0,7 % / an entre 2050 et 2060, - 0,8 % / an entre 2060 et 2070).

CAUX SEINE AGGLO : POPULATION EN 2018 ET ÉVOLUTION PROJETÉE À L'HORIZON 2070 SELON LES SCÉNARIOS

Source : Insee Omphale, traitement AURH



	Scénario « population basse »	Scénario « central »	Scénario « population haute »
2018	77 910	77 910	77 910
2030	77 960	78 860	79 750
2040	75 100	78 100	81 090
2050	71 230	76 360	81 500
2060	66 520	73 870	81 310
2070	61 440	71 420	81 780

Méthodologie : le modèle Omphale de l'Insee

L'évolution de la population d'un territoire résulte de trois composantes : les naissances, les décès et les migrations. Le modèle Omphale 2022 propose une modélisation de ces composantes à partir de l'observation récente des comportements démographiques (hors pandémie de Covid-19). Il fait appel aux populations par sexe et âge au 1^{er} janvier 2018, issues du recensement de la population. Il est utilisé pour réaliser des projections sur la période 2018-2070, sur toute zone géographique de plus de 50 000 habitants. Dans le **scénario central**, les quotients démographiques locaux évoluent parallèlement au niveau national qui prolonge les dernières tendances de fécondité (1,8 enfant par femme à partir de 2023) et de mortalité. Les quotients de migrations internes sont maintenus constants. Le solde migratoire avec l'étranger projeté est ventilé sur les territoires. Les scénarios « **population haute** » et « **population basse** » utilisent les hypothèses les plus optimistes (respectivement les plus pessimistes) décrites précédemment sur chacune des trois composantes.



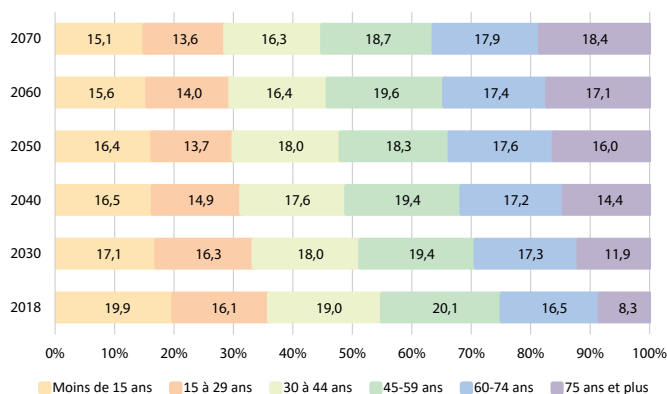
LA POPULATION PAR CLASSES D'ÂGE

Une forte progression des plus de 75 ans d'ici 2040

D'ici 2070, si les tendances démographiques récentes se poursuivaient, la population de toutes les classes d'âge reculerait, à l'exception des plus de 60 ans, en raison de l'avancée en âge des générations du baby-boom et des gains d'espérance de vie. La part des 60-74 ans serait quasi stable. Celle des **plus de 75 ans** augmenterait fortement d'ici 2040 (+ 6,1 points par rapport à 2018), puis plus lentement. Les plus de 75 ans représenteraient **13 125 personnes en 2070**, soit 6 650 de plus qu'en 2018. Sur l'ensemble de la période, la part des plus de 75 ans augmenterait de 10 points ; au même rythme qu'en moyenne régionale.

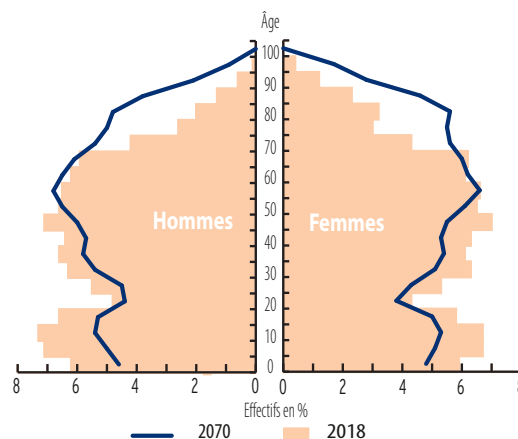
CAUX SEINE AGGLO : POPULATION EN 2018 ET ÉVOLUTION PROJETÉE À L'HORIZON 2070 SELON LE SCÉNARIO CENTRAL

Source: Insee Omphale, traitement AURH



Une forte baisse des 3-10 ans d'ici 2030

En 2018, les **jeunes de 3 à 18 ans** représentent 16 920 habitants au sein de Caux Seine Agglo. Si les tendances démographiques récentes se poursuivaient, ils ne seraient plus que **11 860 en 2070**. Le nombre de jeunes scolarisables reculerait de 30 % entre 2018 et 2070, à un rythme toutefois moins soutenu qu'en moyenne régionale (- 34 %). La diminution du nombre de 3-10 ans serait importante entre 2018 et 2030 et se reporterait ensuite sur la décennie suivante parmi les 11-18 ans.



CAUX SEINE AGGLO : POPULATION SCOLARISABLE EN 2018 ET ÉVOLUTION PROJETÉE À L'HORIZON 2070 SELON LE SCÉNARIO CENTRAL

Source : Insee Omphale, traitement AURH

	2018	2030		2040		2050		2060		2070	
		Nombre	Evol. 2018-2030 (%)	Nombre	Evol. 2030-2040 (%)	Nombre	Evol. 2040-2050 (%)	Nombre	Evol. 2050-2060 (%)	Nombre	Evol. 2060-2070 (%)
3-5 ans	3 050	2 510	-17,5	2 540	+1,2	2 410	-5,1	2 180	-9,7	2 090	-4,0
6-10 ans	5 450	4 490	-17,6	4 370	-2,7	4 290	-1,9	3 910	-8,9	3 640	-6,8
11-14 ans	4 340	4 090	-5,8	3 580	-12,5	3 610	+0,8	3 390	-6,1	3 080	-9,2
15-18 ans	4 080	4 240	+4,1	3 470	-18,2	3 470	-0,2	3 370	-2,9	3 050	-9,5
Ensemble	16 920	15 340	-9,3	13 960	-9,0	13 770	-1,4	12 840	-6,8	11 860	-7,7

Pour en savoir plus

Thomas Balcone, Anne-Sarah Horvais, « Moins de trois millions de Normands à l'horizon 2070 », Insee Flash Normandie n°125, 24 novembre 2022