



DYNAMIQUES DÉMOGRAPHIQUES DE L'ESTUAIRE DE LA SEINE

[Entre 2014 et 2020]

Avec près de 845 000 habitants en 2020, un Normand sur 4 vit dans l'estuaire de la Seine. Le nombre d'habitants est en baisse par rapport à 2014, principalement en raison d'un déficit migratoire, mais un peu moins vite qu'en moyenne régionale.

La publication s'appuie sur les données de population légale au 1^{er} janvier 2023 de l'Insee (millésime 2020 du recensement de la population).



Estuaire de la Seine

844 850 habitants
en 2020

Trois EPCI concentrent la moitié de la population estuarienne. Un habitant sur deux vit dans une commune rurale.

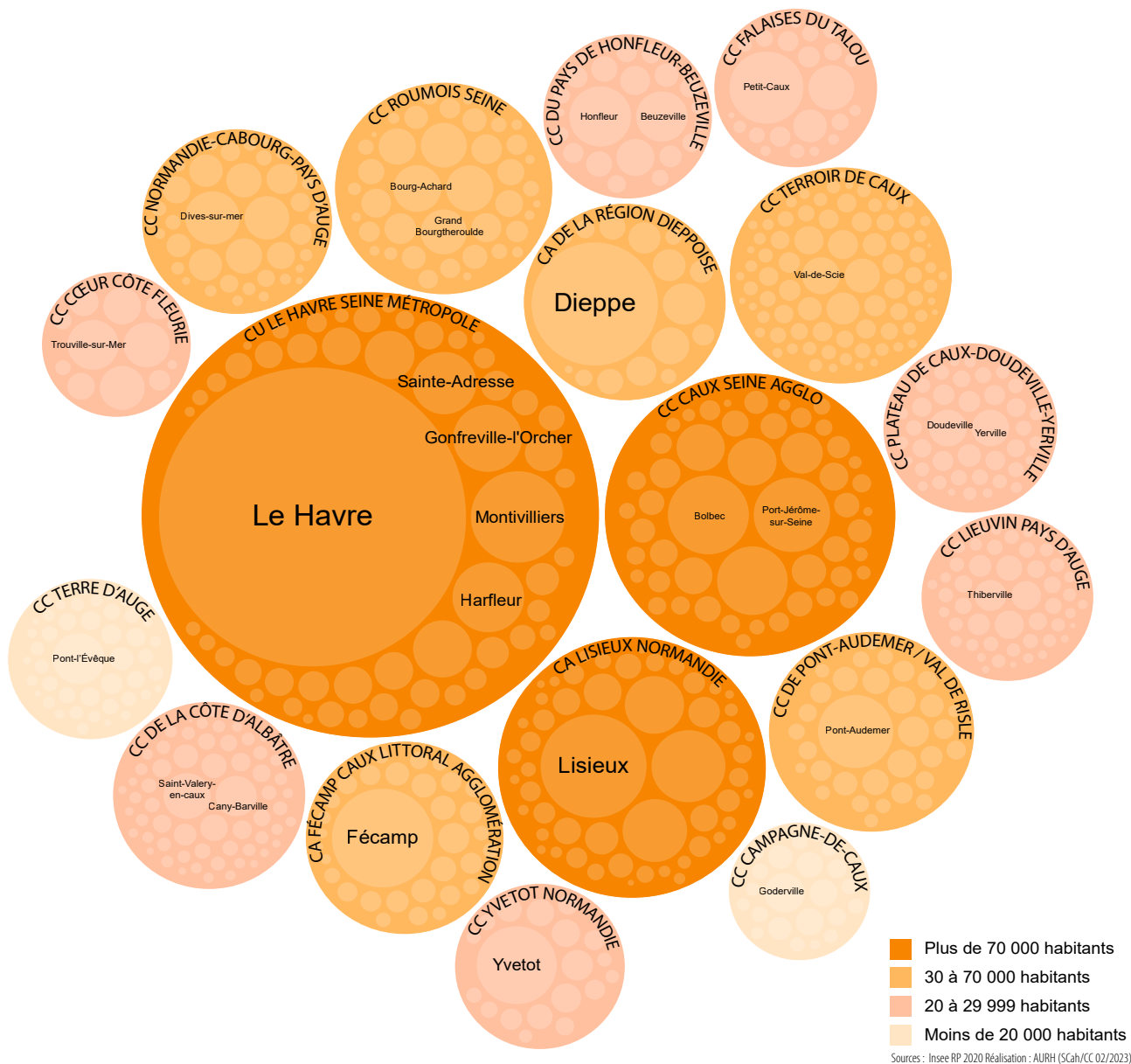


Évolution

-0,2 % / an
entre 2014 et 2020
soit - **1 550 hab / an**

La population diminue moins rapidement qu'en Normandie (-0,3 % / an). La décroissance démographique touche davantage les communes urbaines.

Population dans les EPCI de l'estuaire de la Seine



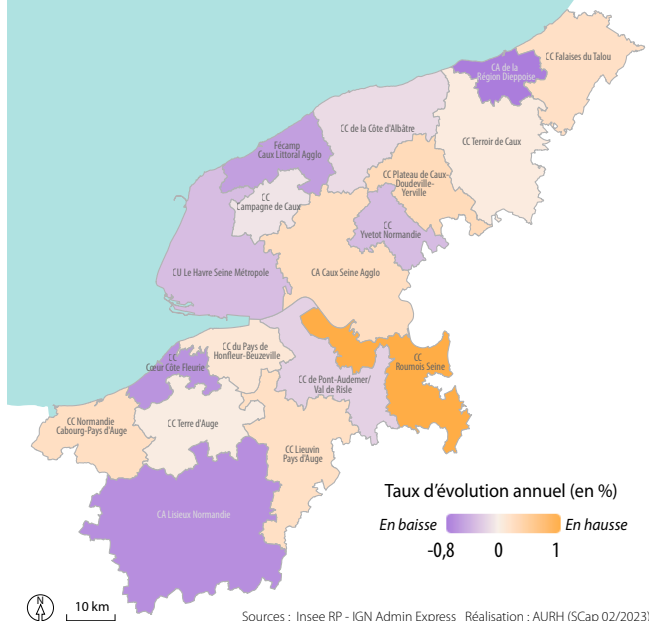
TROIS EPCI CONCENTRENT PRÈS DE LA MOITIÉ DE LA POPULATION

L'estuaire de la Seine, périmètre d'intervention de l'AURH, se compose de 18 établissements publics de coopération intercommunale (EPCI), regroupant 694 communes. En 2020, le territoire compte 844 850 habitants. 52 % d'entre eux vivent dans une commune rurale.

Trois EPCI concentrent près de la moitié de la population. La Communauté urbaine Le Havre Seine Métropole rassemble près d'un tiers de la population estuarienne, avec 265 500 habitants. On retrouve ensuite Caux Seine Agglo (77 890 hab.) et Lisieux Normandie (72 920 hab.).

20 communes comptent plus de 5 000 habitants. Le Havre se classe au 1^{er} rang avec 165 830 habitants, suivie de Dieppe (28 090 hab.), Lisieux (19 755 hab.) et Fécamp (18 050 hab.).

Évolution de la population dans les EPCI de l'estuaire de la Seine entre 2014 et 2020

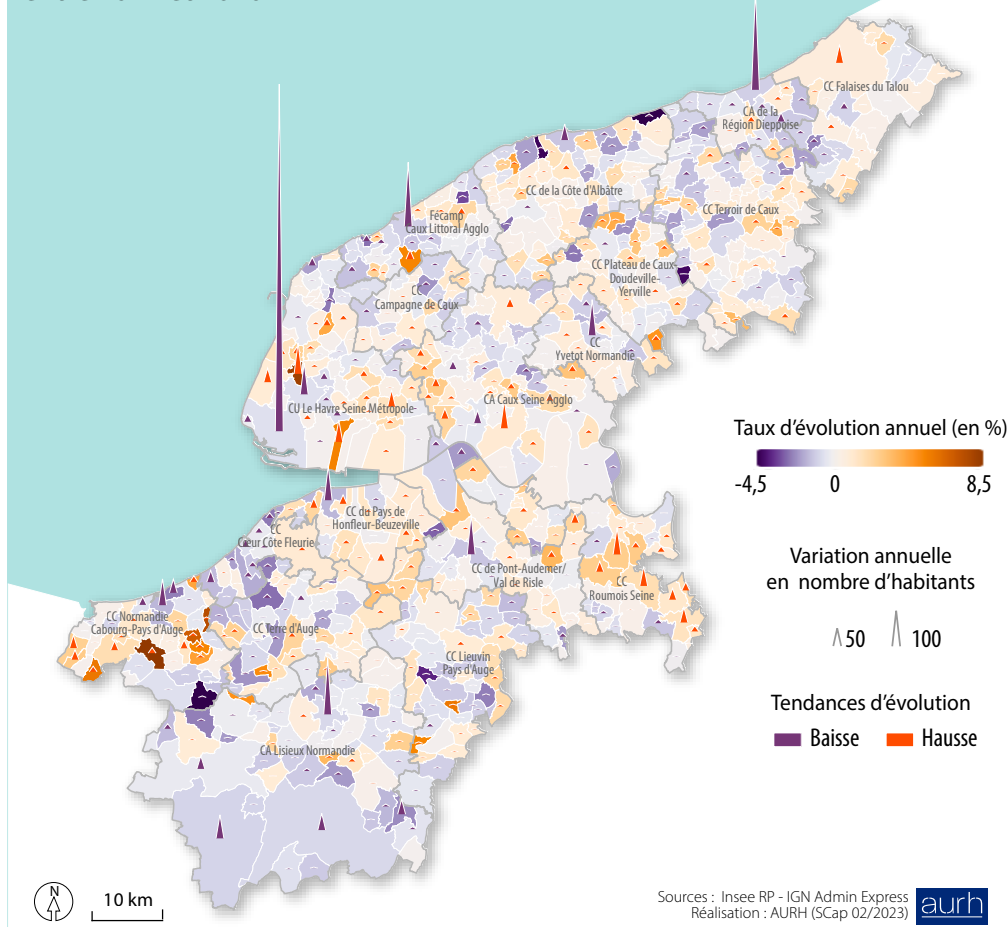


DES TENDANCES DÉMOGRAPHIQUES CONTRASTÉES

Entre 2014 et 2020, le territoire de l'estuaire de la Seine enregistre une légère baisse de population : -0,2%* par an (- 1 550 habitants/an). Les tendances démographiques restent toutefois contrastées : la population diminue dans 7 EPCI, mais progresse dans 6 autres.

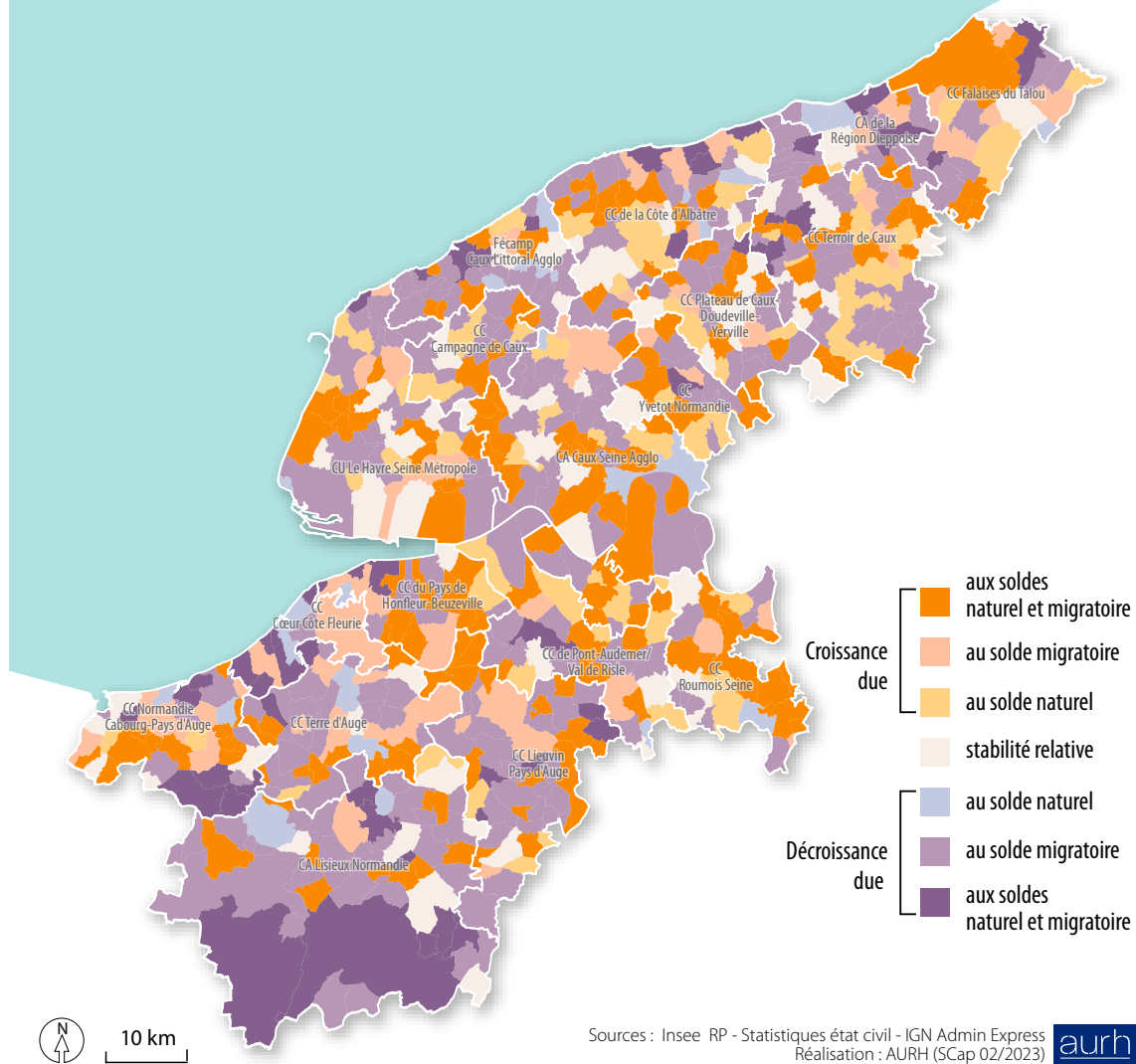
Les communes urbaines sont plus impactées (-0,6%/an), tandis que les communes rurales connaissent une légère progression de leur population (+0,2%/an). Parmi les communes de plus de 5 000 habitants, seules Harfleur, Petit-Caux, Octeville-sur-Mer et Port-Jérôme-sur-Seine connaissent une hausse de population. Au Havre, le recul démographique observé ces dernières décennies se poursuit : -0,7%/an, soit - 1 163 habitants chaque année.

Évolution de la population dans les communes de l'estuaire de la Seine entre 2014 et 2020



*Avertissement : d'après l'Insee, on parle de hausse si le taux de variation de la population est supérieur ou égal à 0,2 %, de baisse si le taux est inférieur ou égal à -0,2 %, de stabilité relative si le taux est égal à -0,1 % ou 0,1 %.

Typologie des évolutions démographiques des communes de l'estuaire de la Seine entre 2014 et 2020



UNE DÉCROISSANCE DÉMOGRAPHIQUE PRINCIPALEMENT DUE AU DÉFICIT MIGRATOIRE

Le recul démographique observé au sein de l'estuaire de la Seine s'explique par un solde migratoire déficitaire (- 0,3% / an, soit davantage de sortants que d'entrants sur le territoire). Le solde naturel (différence entre les naissances et les décès) ne parvient pas à le compenser (+ 0,1 % / an).

La population progresse légèrement dans les communes rurales car elles bénéficient d'un solde naturel positif (+ 0,2 %), tandis que le solde migratoire est neutre. La population des communes urbaines diminue car elles enregistrent un déficit migratoire (- 0,5 % / an) et un solde naturel nul. Au Havre, la baisse de population s'explique par le déficit migratoire (- 1 % / an), malgré un solde naturel positif (+ 0,3 % / an).



Retrouvez cette publication sur notre site internet : www.aurh.fr/infographies1
Vous découvrirez dans la version en ligne des graphiques et cartes interactifs.